

Ajuntament de Palau-solità i Plegamans

Serveis sanitaris per a Palau-solità i Plegamans



Presentació

Benvolguts i benvolgudes,

El llibre de serveis que teniu a les vostres mans és el resultat de la feina coordinada entre els diferents membres del col·lectiu de l'àmbit de Salut de la nostra vila, representats en el Consell Municipal de Salut i s'ha elaborat recollint una proposta dels veïns del municipi que hi participen. L'objectiu que ens hem fixat des de la regidoria de Salut Pública i Sanitat ha estat que els ciutadans disposin de tota la informació sobre els recursos i serveis que tenen al seu abast.

Amb els darrers canvis a la Generalitat de Catalunya i l'aplicació de noves estructures motivades per les retallades al sector, la nostra població ha patit diferents canvis en els serveis públics de salut. Per això es fa necessari i imprescindible conèixer a on hem d'anar per ser tractats en cada cas.

El que volem és estalviar al ciutadà, i més en un moment d'angoixa i presses, acudir a un centre de salut que no sigui el que li correspon i que es trobi amb l'inconvenient de no poder ser atès.

En aquesta publicació trobareu les dades com telèfons, situació, horaris, serveis dels diferents centres i també els que són referència per determinades especialitats, així com la ubicació de serveis com l'ASSIR, Salut Mental, etc. Confio que aquesta eina que hem preparat amb l'esperit de donar servei us sigui d'utilitat i que podeu trobar en les seves pàgines tota la informació que us sigui necessària.

Des de la regidoria de Salut Pública i Sanitat, estem a la vostra disposició per recollir les vostres aportacions i suggeriments.

Ben cordialment,



Carmen Cabeza
Regidora de Salut Pública i Sanitat

Amics, amigues,

Arran els darrers canvis que està patint la nostra sanitat pública, l'Ajuntament de Palau-solità i Plegamans ha considerat necessari fer-vos arribar el detall de tots els serveis sanitaris i assistencials que afecten la nostra població.

Com ja sabeu, en els últims anys hem deixat de tenir la Corporació Sanitària Parc Taulí de Sabadell com a centre de referència i ara és l'Hospital de Mollet. També han sofert canvis els horaris d'urgències i per tant el centre d'atenció primària nocturna on rebem assistència és a la Llagosta. Amb tants canvis, cal que expliquem molt detalladament quin servei ofereix cada centre, on es poden trobar les diferents especialitats mèdiques o quines són les dades de contacte per poder visitar-nos als centres mèdics i hospitalaris. Tot això ho trobeu en aquesta guia de serveis sanitaris.

Però cal anar un pas més enllà i no deixar passar l'oportunitat de denunciar públicament les dificultats que dia a dia provoquen les retallades que es van ampliant i que redueixen les hores d'atenció mèdica, l'increment del cost dels medicaments, l'augment de les llistes d'espera per poder operar-nos.... Davant de tot això, els responsables polítics no ens podem creuar de braços i hem de continuar treballant per reclamar el manteniment dels drets assolits anys enrera, que sorgeixen de la societat, perquè entenem que aquests canvis poden representar un atac contra l'estat del benestar i en concret, contra la nostra sanitat pública.

Rebeu una cordial salutació



Teresa Padrós Casañas
Alcaldeessa de Palau-solità i Plegamans



CAP Palau-solità i Plegamans Dr. Navarro

c/ Can Cortès, 46

Palau-solità i Plegamans



93 864 98 98

Horari

Dilluns a divendres de 8 a 21h

Dissabte de 9 a 17h

Programació de visites

Per telèfon 93 728 44 44 i/o per internet

<http://www.gencat.cat/ics/usuarios/visites.htm>

EAP Palau (Equip d'Atenció Primària)

7 metges de família

2 pediatres

8 infermeria

1 llevadora

1 odontòleg

1 auxiliar de clínica



Cartera de serveis de l'EAP Palau

- Atenció sanitària a demanda, programada i urgent tant a la consulta com al domicili del malalt.
- Indicació o prescripció i realització, en el seu cas, de procediments diagnòstics i terapèutics.
- Activitats en matèria de prevenció y promoció de la salut (al centre sanitari i a l'àmbit domiciliari o comunitari)
- Activitats d'informació i vigilància en la protecció de la salut
- Rehabilitació bàsica
- Atencions i serveis específics relatius a la dona, la infància, l'adolescència, els adults, la tercera edat, els grups de risc i els malalts crònics.
- Atenció pal·liativa a malalts terminals
- Atenció a la salut mental en coordinació amb els serveis d'atenció especialitzada
- Atenció a la salut bucodental

Altres

- Programa Salut i Escola als centres d'educació secundària
- Formació d'estudiants d'infermeria i medicina de pregrau



Sanitat Respon
24h



061



Punt d'Atenció Continuada (PAC) Santa Perpètua CAP Santa Perpètua de Mogoda

Av. Mossèn Cinto Verdaguer, 13
Santa Perpètua de Mogoda



061

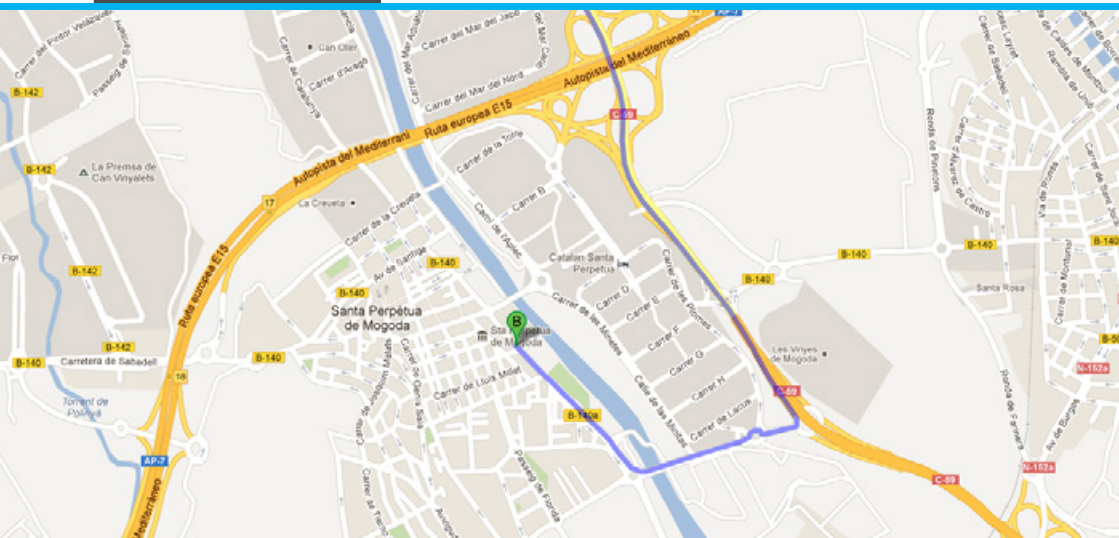
Horari

De dilluns a diumenge de 8 a 24h

Serveis

Urgències de medicina general i pediatria fora de l'horari de visites al CAP Palau.

Com arribar-hi





Punt d'Atenció Continuada (PAC) La Llagosta ABS La Llagosta

Ctra. de Vic, s/n
La Llagosta



061

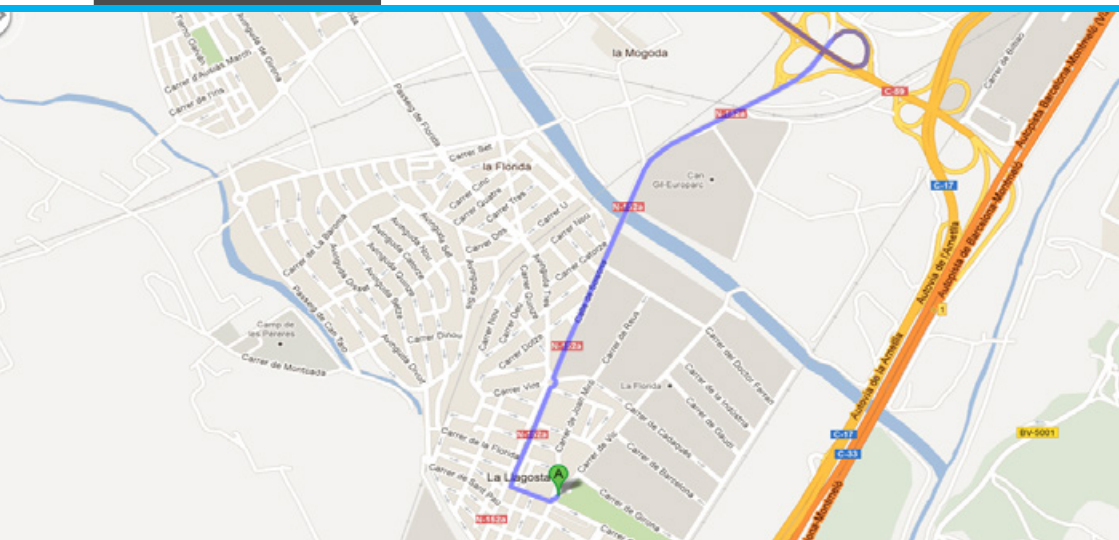
Horari

De dilluns a diumenge 24h

Serveis

Urgències de medicina general i pediatria fora de l'horari de visites al CAP Palau.

Com arribar-hi





Centre d'Urgències d'Atenció Primària (CUAP) de Sabadell. CAP Sant Felix

Crta. de Barcelona, 473
Sabadell



061

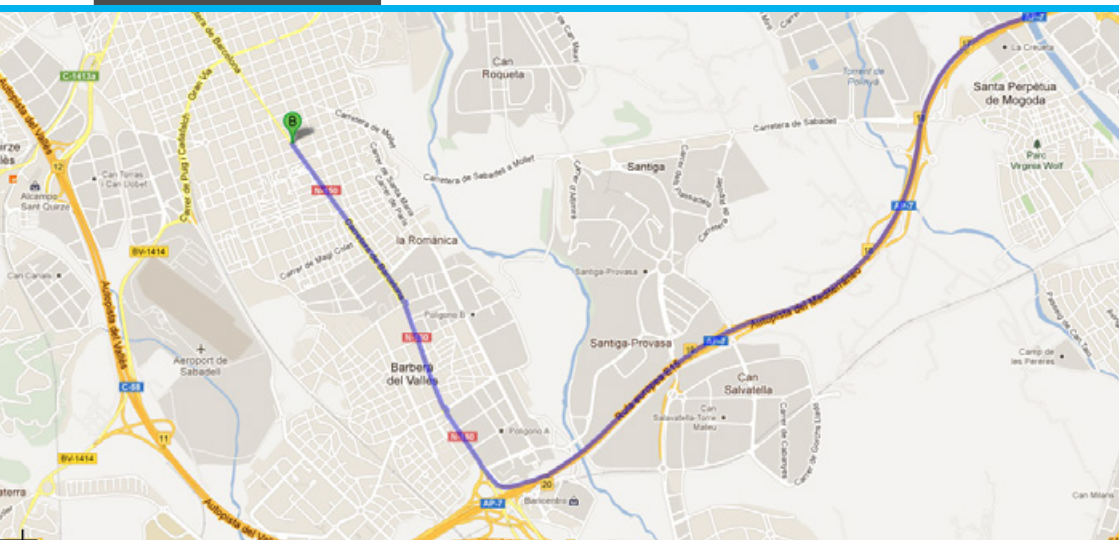
Horari

De dilluns a diumenge 24h

Serveis

Urgències de medicina general i pediatria fora de l'horari de visites al CAP Palau.

Com arribar-hi





Hospital de Sabadell

Parc Taulí, 1
Sabadell



93 723 10 10

www.tauli.cat

informacio@tauli.cat

Especialitats derivades al Consorci hospitalari del Parc Taulí

Les especialitzats de pediatria excepte les de traumatologia, otorrinolaringologia, oftalmologia i dermatologia que es deriven a l'Hospital de Mollet.

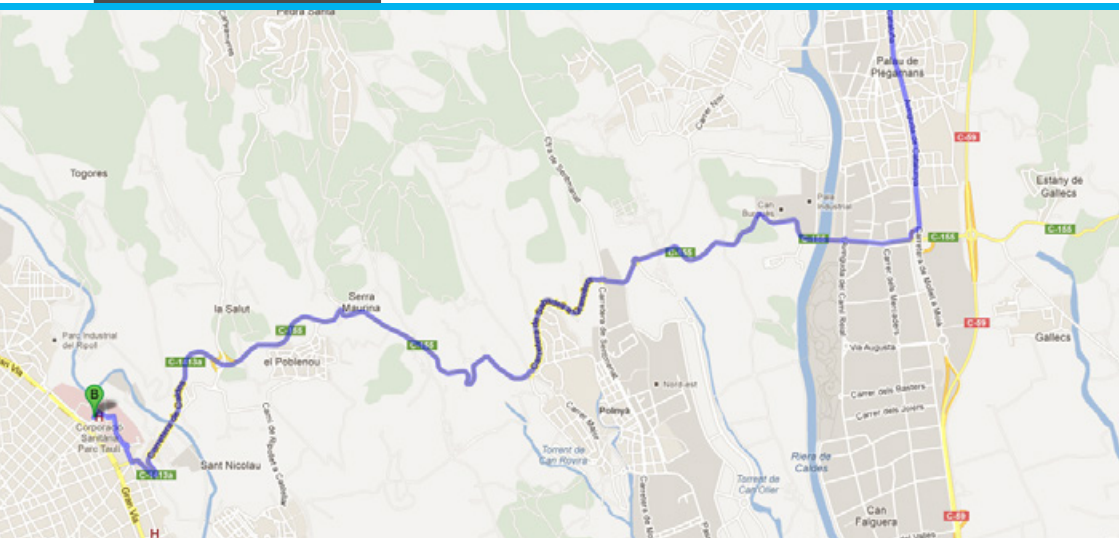
Urgències

Traumatologia, cirurgia general, medicina interna, ginecologia i obstetrícia, pediatria i laboratori.

Altres serveis

Atenció al viatger Parc Taulí: Vacunació i consells sanitaris al viatge

Com arribar-hi





Atenció quirúrgica

Cirurgia General i Digestiva, Cirurgia Maxil·lofacial, Cirurgia Ortopèdica i Traumatologia, Cirurgia Oral, Cirurgia Vasculat, Cirurgia pediàtrica, Oftalmologia, Otorinolaringologia, Proctologia, Urologia

Atenció maternoinfantil

Ginecologia i Obstetrícia, Urgències Pediàtriques, Neonatologia

Anestesiologia i reanimació

Unitat del dolor

Rehabilitació

Unitat funcional multidisciplinària

UHE de Fibromiàlgia i Síndrome de Fatiga Crònica

Atenció a la salut mental

Centre de Dia, Centre de Salut Mental (adults), Hospital de Dia, Programa de Serveis Individualitzats

Atenció socio sanitària

UFISS, Unitat de Convalescència

Serveis de Suport

Anatomia Patològica, Farmàcia, Laboratori Clínic, Diagnòstic per la imatge (TAC, ressonància magnètica, radiologia convencional, ecografia i mamografia), Urgències

Gabinets diagnòstics

Angiofluorescència, Audiometria, Broncoscòpia, Campimetria, ECG, EEG, Endoscòpia digestiva, Espirometria, Histeroscòpia, Holter cardíac, Làser YAG, MAPA, Otoemissió, Polisomnografia, Proves d'al·lèrgia respiratòria, Rinoendoscòpia, Test d'alè



Diagnòstic per la imatge Mollet del Vallès CAP Can Pantiquet

c/ Lluís Millet, 15
Mollet del Vallès



93 570 59 77

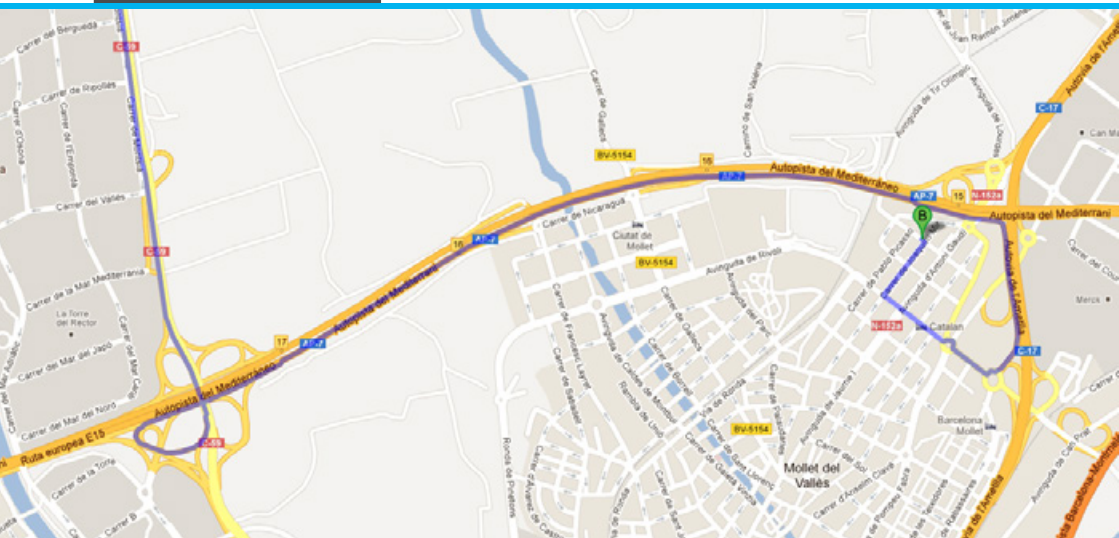
Horari

De dilluns a divendres de 8 a 20h

Serveis que ofereix

Derivacions des del CAP Palau per proves radiològiques

Com arribar-hi





ASSIR Mollet (Atenció a la salut sexual i reproductiva)

Ronda dels Pinetons, 8 - Edifici annexe a l'Hospital de Mollet
Mollet del Vallès



93 563 61 45

En els següents casos es trucarà des d'admissions del CAP o la dona directament a l'ASSIR Mollet i es programarà per visitar-se amb l'obstetràginecòleg:

- Dones amb sospita de nòdul de mama, metrorràgies postmenopàusiques, metrorràgies en edat fèrtil.
- Dones amb prescripció de implant anticonceptiu i DIU
- Derivacions d'ecografia ginecològica.
- Dones amb seguiment per patologia ginecològica o mamària que es consideri que es convenient fer el control a l'ASSIR de Mollet
- Controls ecogràfics obstètrics i analítica del diagnòstic prenatal i per corbes de glucèmia
- Derivació per interrupció voluntària de l'embaràs farmacològica (fins a les 7 setmanes d'amenorrea).

***Cartera de serveis**

Atenció als joves, consell reproductiu i atenció mètodes contraceptius, control i seguiment de l'embaràs, diagnòstic prenatal, educació maternal grupal, atenció al puerperi, prevenció de càncer de coll uterí, prevenció càncer de mama, infeccions transmissió sexual, patologia ginecològica, activitat comunitària a persones adultes, atenció a la violència vers les dones.

** La cartera de serveis pròpia de la llevadora es durà a terme per part de la mateixa al CAP Palau.*



Oficina d'Assessorament Jove L'Escorxador



93 864 51 18

Oficina d'assessorament juvenil

Servei d'assessorament en temes de salut a la població jove, a partir de l'Oficina d'Assessorament Jove (OAJ). Els objectius de la consulta són fomentar entre els joves del municipi les bones practiques, prevenint i reduint les conductes de risc a través d'un servei d'atenció, orientació i assessorament personalitzat en temes de salut (sexualitat, drogues i alimentació).

Destinataris:

Joves d'entre 12 i 30 anys.

Horaris:

els dilluns, dimecres i divendres de 16 a 20h a excepció del mes d'agost.

Lloc: Espai Jove l'Escorxador



Transport

Expedicions regulars d'autobus a l'Hospital de Mollet i al Parc Taulí de Sabadell

Per a informació sobre horaris i parades:

- Servei d'Atenció Ciutadana de l'Ajuntament de Palau-solità i Plegamans (plaça de la Vila 1)
- www.palauplegamans.cat
- www.sagales.com
- Informació horaris Sagalés 902 13 00 14
- Informació sobre autobusos adaptats per a discapacitats: 93 865 04 00
- A les parades i als mateixos autobusos

Telèfons d'interès

Ajuntament

93 864 80 56

Emergències

112

Ambulàncies (TSC)

061

Sanitat Respon 24 hores

061

Creu Roja (Caldes de Montbui)

93 865 10 01

Farmàcia Lagarda

93 864 48 96

Av. Catalunya, 138

Farmàcia Muntada

93 864 96 80

c/ Secretari Gil, 4

Farmàcia Beatobe

93 864 80 47

c/ Anselm Clavé, 5

Farmàcia Cunillera

93 864 98 30

c/ Sagrera, 4



Ajuntament de
Palau-solità i Plegamans



Palau-solità i Plegamans!