

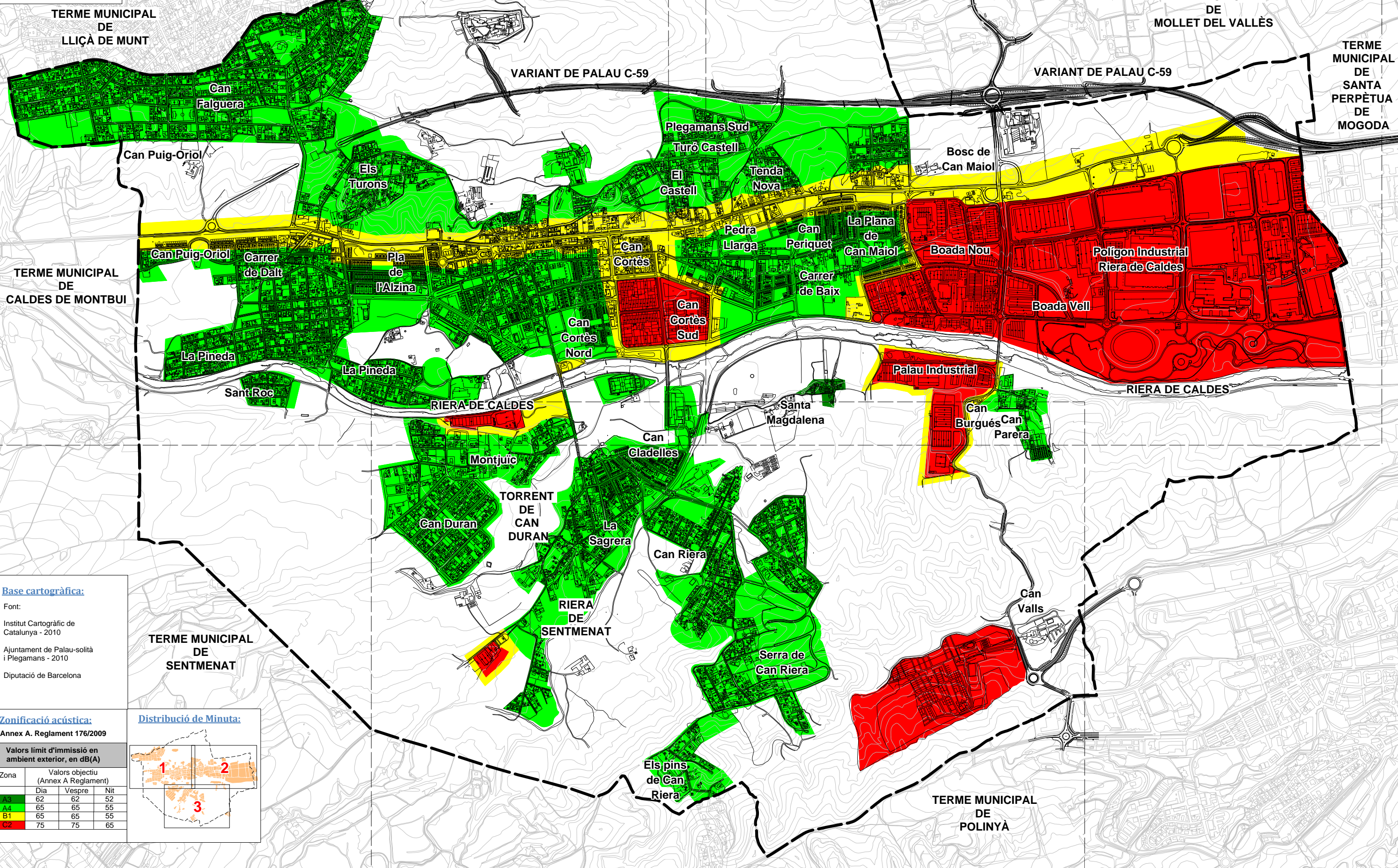
TERME MUNICIPAL DE LLIÇA DE MUNT

TERME MUNICIPAL DE MOLLET DEL VALLÈS

TERME MUNICIPAL DE SANTA PERPÈTUA DE MOGODA

VARIANT DE PALAU C-59

VARIANT DE PALAU C-59



TERME MUNICIPAL DE CALDES DE MONTBUI

TERME MUNICIPAL DE SENTMENAT

TERME MUNICIPAL DE POLINYÀ

Base cartogràfica:

Font:
Institut Cartogràfic de Catalunya - 2010
Ajuntament de Palau-solità i Plegamans - 2010
Diputació de Barcelona

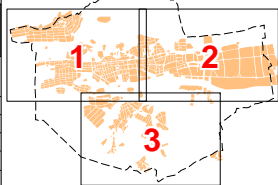
Zonificació acústica:

Annex A. Reglament 176/2009

Valors límit d'immissió en ambient exterior, en dB(A)

Zona	Valors objectiu (Annex A Reglament)		
	Dia	Vespre	Nit
A3	62	62	52
A4	65	65	55
B1	65	65	55
C2	75	75	65

Distribució de Minuta:



CONSULTOR:



TÍTOL DEL PROJECTE:

MAPA DE CAPACITAT ACÚSTICA DEL MUNICIPI DE PALAU-SOLITÀ I PLEGAMANS DE LA DIPUTACIÓ DE BARCELONA

CLAU:

IT-100912

ESCALES:

1/15.000 en A3



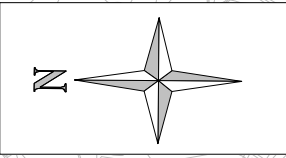
NOM DEL PLÀNOL:

MAPA DE CAPACITAT ACÚSTICA DEL MUNICIPI DE PALAU SOLITÀ I PLEGAMANS

Nota: Consulteu memòria explicativa.

DATA: AGOST 2011
NOM FITXER: PLÀNOL7.WOR

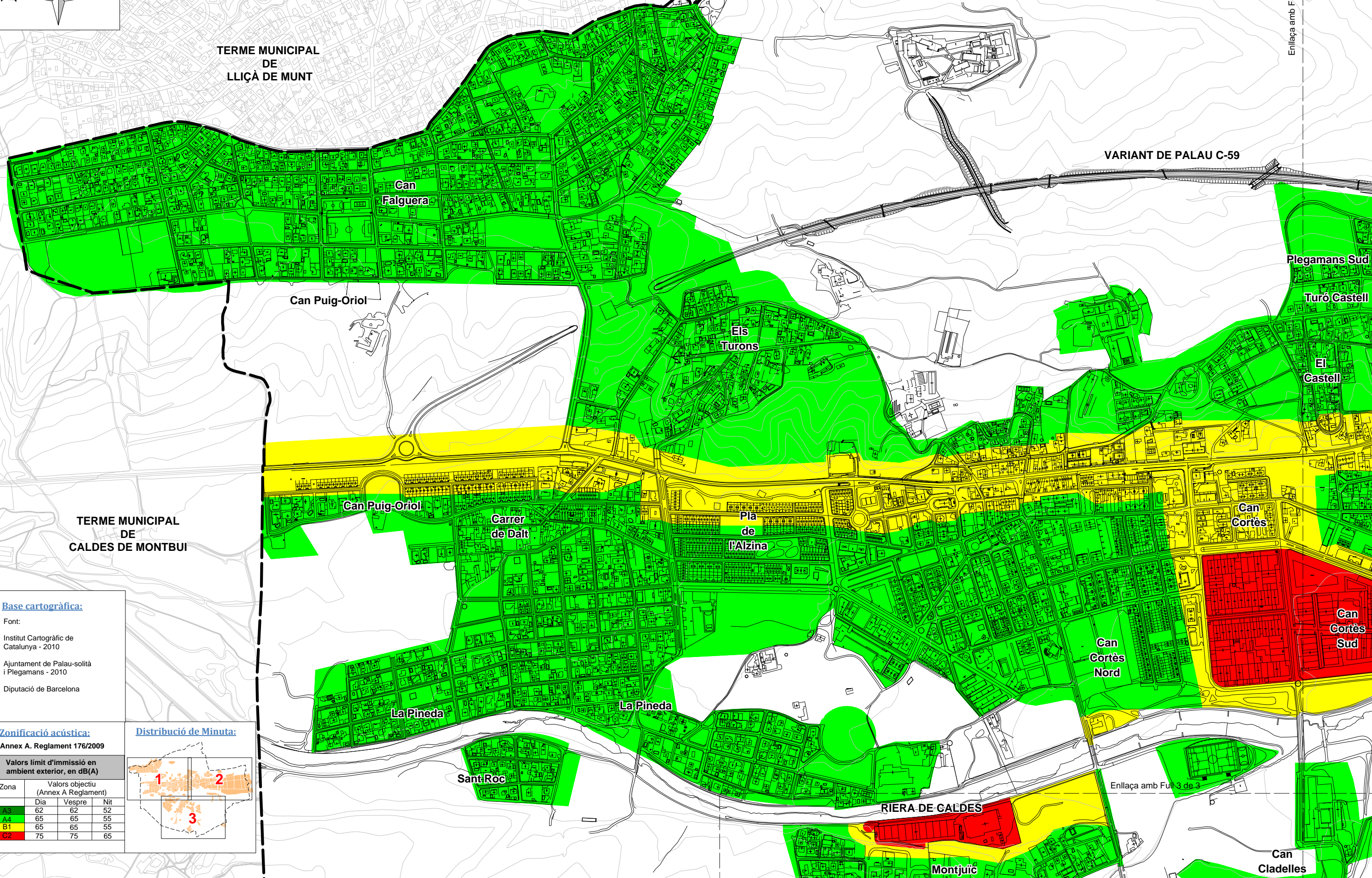
PLÀNOL NÚM: 7
FULL GLOBAL



TERME MUNICIPAL DE LLIÇA DE MUNT

Enllaça amb Full 2 de 3

VARIANT DE PALAU C-59



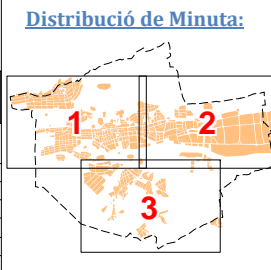
TERME MUNICIPAL DE CALDES DE MONTBUI

Base cartogràfica:
 Font:
 Institut Cartogràfic de Catalunya - 2010
 Ajuntament de Palau-solità i Plegamans - 2010
 Diputació de Barcelona

Zonificació acústica:
 Annex A. Reglament 176/2009

Valors límit d'immissió en ambient exterior, en dB(A)

Zona	Valors objectiu (Annex A Reglament)		
	Dia	Vespre	Nit
A3	62	62	52
A4	65	65	55
B1	65	65	55
C2	75	75	65



Enllaça amb Full 3 de 3



CONSULTOR: AXI MA

TÍTOL DEL PROJECTE: MAPA DE CAPACITAT ACÚSTICA DEL MUNICIPI DE PALAU-SOLITÀ I PLEGAMANS DE LA DIPUTACIÓ DE BARCELONA

CLAU: IT-100912

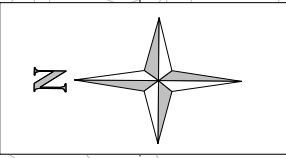
ESCALES: 0 100 200
 1/7.500 en A3
 metres

NOM DEL PLÀNOL: MAPA DE CAPACITAT ACÚSTICA DEL MUNICIPI DE PALAU SOLITÀ I PLEGAMANS

Nota: Consulteu memòria explicativa.

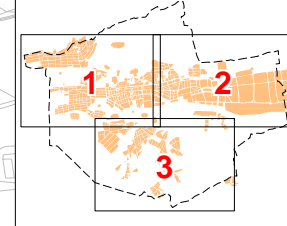
DATA: AGOST 2011
 NOM FITXER: PLÀNOL7.WOR

PLÀNOL NÚM: 7
 FULL 1 DE 3



Enllaça amb Full 1 de 3

Distribució de Minuta:



Zonificació acústica:

Annex A. Reglament 176/2009

Valors límit d'immissió en ambient exterior, en dB(A)

Zona	Valors objectiu (Annex A Reglament)		
	Dia	Vespre	Nit
A3	62	62	52
A4	65	65	55
B1	65	65	55
C2	75	75	65

Base cartogràfica:

Font:
Institut Cartogràfic de Catalunya - 2010

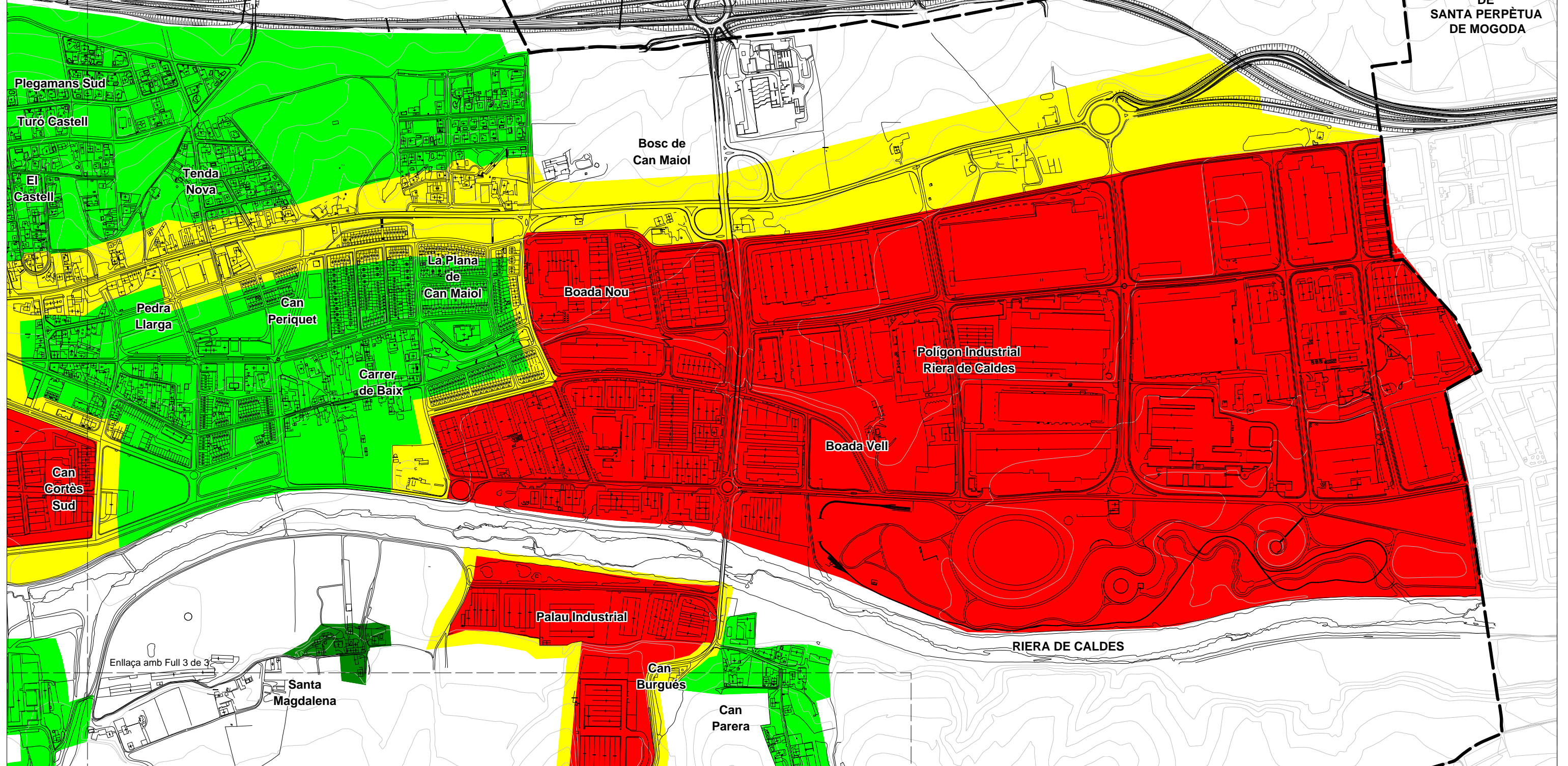
Ajuntament de Palau-solità i Plegamans - 2010

Diputació de Barcelona

TERME MUNICIPAL DE MOLLET DEL VALLÈS

VARIANT DE PALAU C-59

TERME MUNICIPAL DE SANTA PERPÈTUA DE MOGODA



Enllaça amb Full 3 de 3



CONSULTOR: AXI MA

TÍTOL DEL PROJECTE: MAPA DE CAPACITAT ACÚSTICA DEL MUNICIPI DE PALAU-SOLITÀ I PLEGAMANS DE LA DIPUTACIÓ DE BARCELONA

CLAU: IT-100912

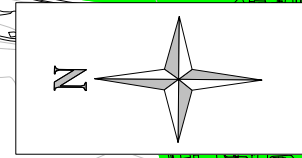
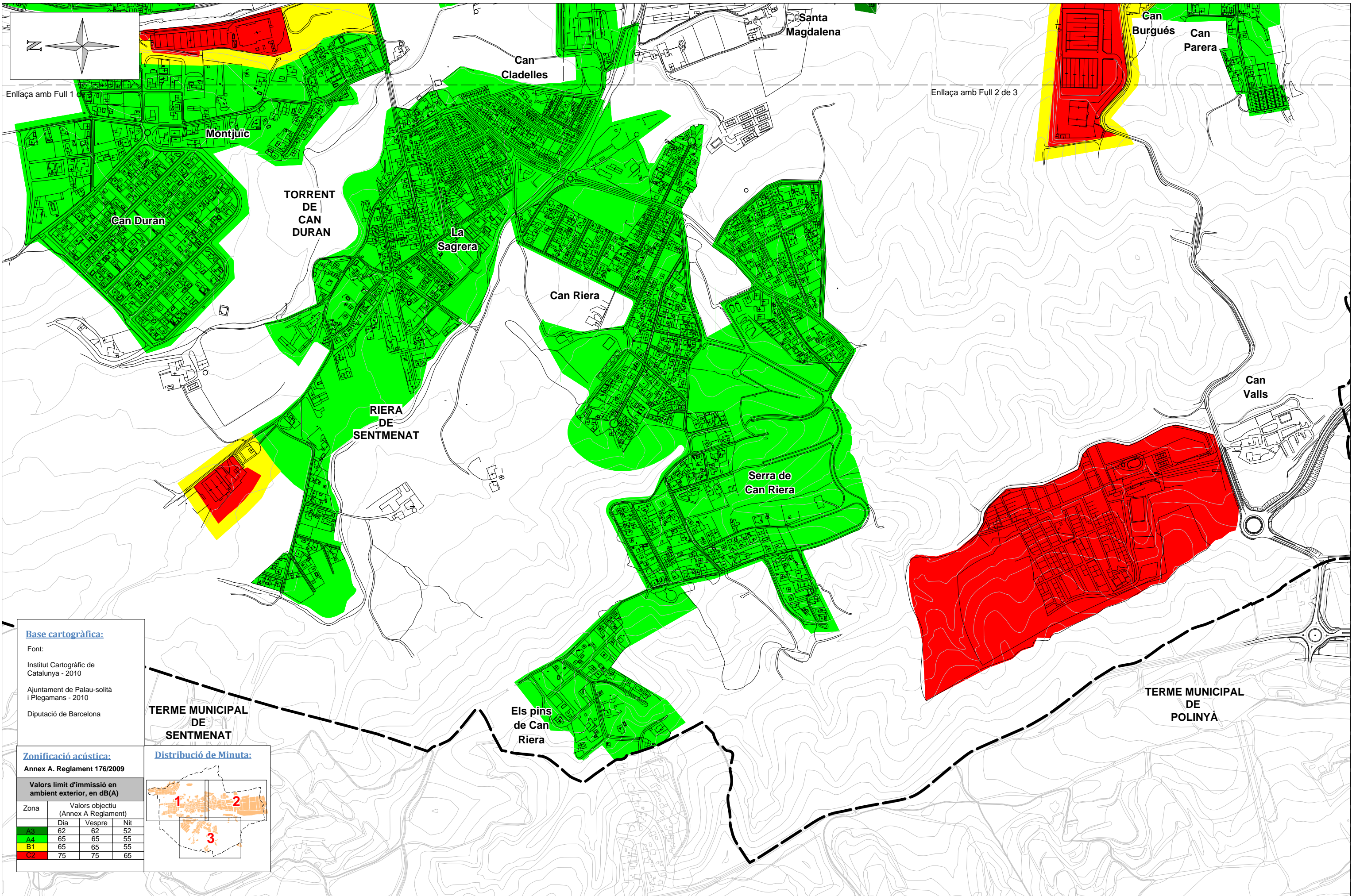
ESCALES: 0 100 200
1/7.500 en A3 metres

NOM DEL PLÀNOL: MAPA DE CAPACITAT ACÚSTICA DEL MUNICIPI DE PALAU SOLITÀ I PLEGAMANS

Nota: Consulteu memòria explicativa.

DATA: AGOST 2011
NOM FITXER: PLÀNOL7.WOR

PLÀNOL NÚM: 7
FULL 2 DE 3



Enllaça amb Full 1 de 3

Enllaça amb Full 2 de 3

Base cartogràfica:

Font:
 Institut Cartogràfic de Catalunya - 2010
 Ajuntament de Palau-solità i Plegamans - 2010
 Diputació de Barcelona

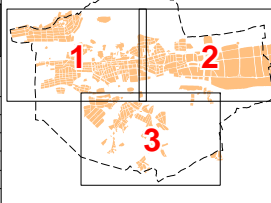
Zonificació acústica:

Annex A. Reglament 176/2009

Valors límit d'immissió en ambient exterior, en dB(A)

Zona	Valors objectiu (Annex A Reglament)		
	Dia	Vespre	Nit
A3	62	62	52
A4	65	65	55
B1	65	65	55
C2	75	75	65

Distribució de Minuta:



TERME MUNICIPAL DE SENTMENAT

TERME MUNICIPAL DE POLINYÀ



CONSULTOR: AXI MA

TÍTOL DEL PROJECTE: MAPA DE CAPACITAT ACÚSTICA DEL MUNICIPI DE PALAU-SOLITÀ I PLEGAMANS DE LA DIPUTACIÓ DE BARCELONA

CLAU: IT-100912

ESCALES: 0 100 200
1/7.500 en A3 metres

NOM DEL PLÀNOL: MAPA DE CAPACITAT ACÚSTICA DEL MUNICIPI DE PALAU SOLITÀ I PLEGAMANS

Nota: Consulteu memòria explicativa.

DATA: AGOST 2011
NOM FITXER: PLÀNOL7.WOR

PLÀNOL NÚM: 7
FULL 3 DE 3