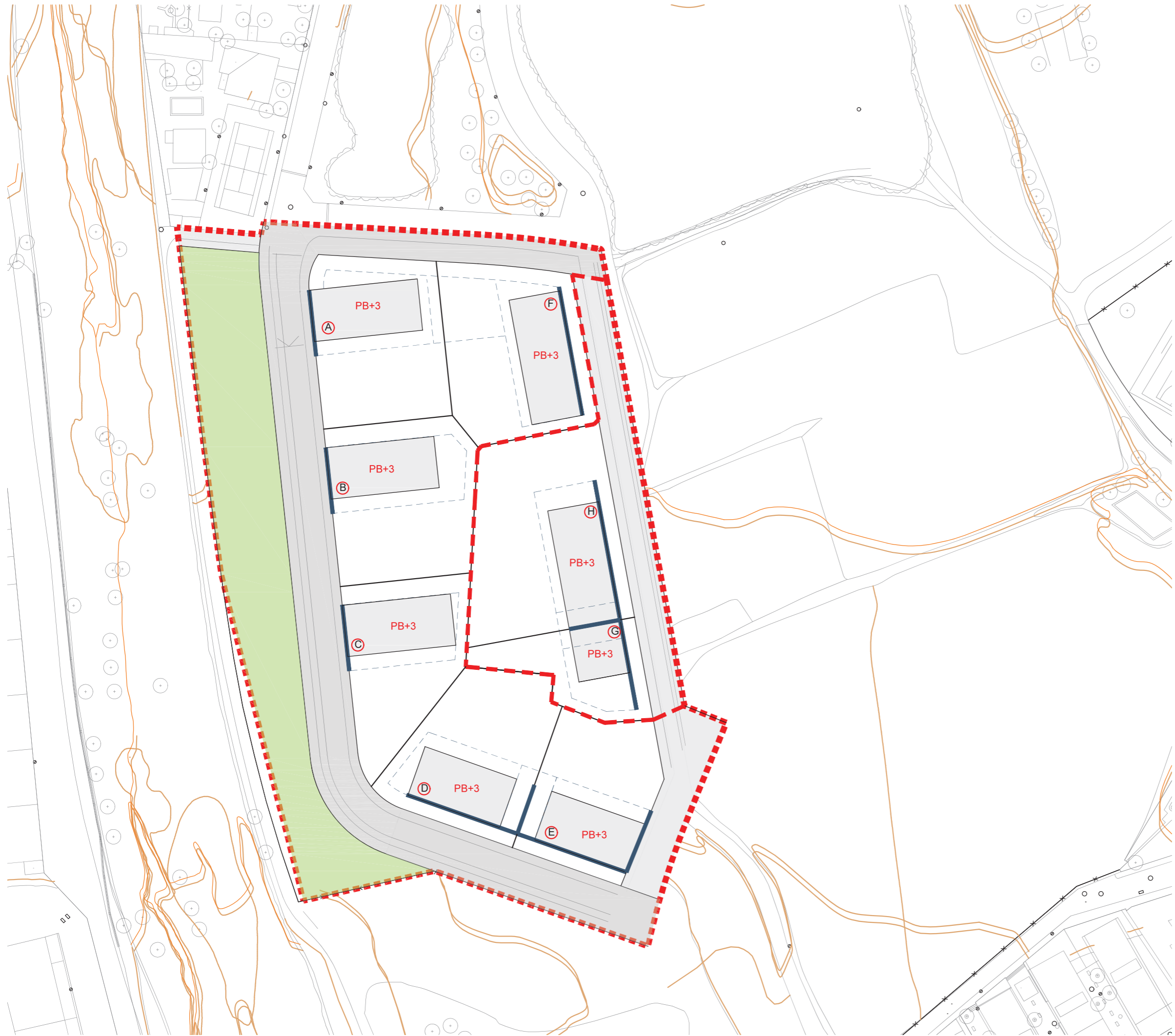


PROJECTE	0711PMU(sval)
PLA DE MILLORA URBANA PMU-01. CAN PAVANA	
REFERENCIA	0711
PLANOL	IV.02
ESCALA	1/1000
PROMOTOR	PROMOTORA PROGERPO, S.L.
DATA	JULIOL 2018
JAUME RIERA - EULALIA ROVIRA, A12 ARQUITECTES BARCELONA SLP	
ARMON 12 08022 BARCELONA TEL. 934182831 FAX 934177125	



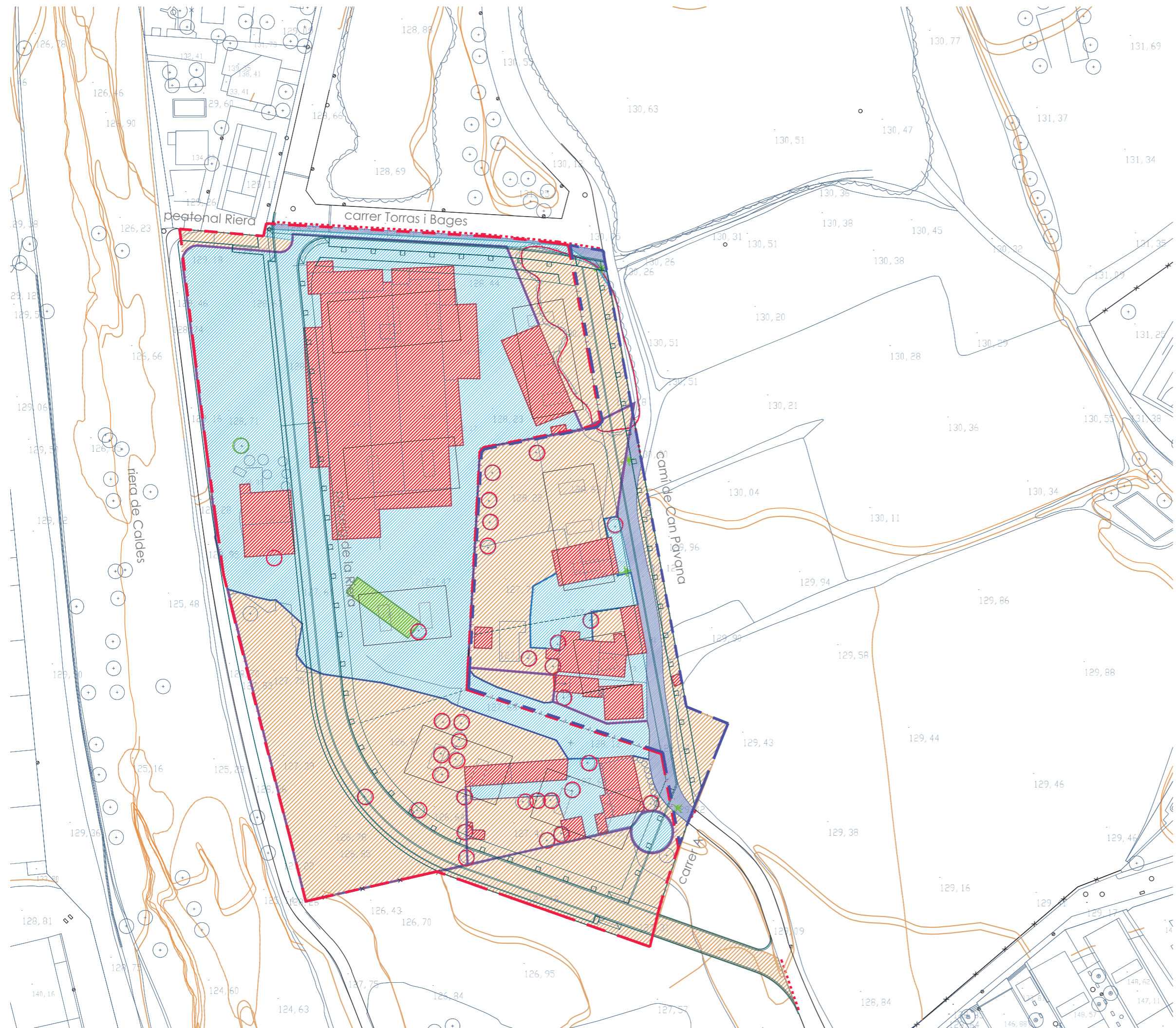
- - - - - Ambit Projecte d'Urbanització Fase 1  
- - - - - Ambit Projecte d'Urbanització Fase 2



■ ■ ■ ■ Àmbit Projecte d'Urbanització



PROJECTE	0711PMU(svia)
<b>PLA DE MILLORA URBANA PMU-01. CAN PAVANA PALAU-SOLITÀ I PLEGAMANS</b>	
REFERENCIA	NUMERO
0711	IV.03
PLANOL	ESCALA
PLANTA PARCEL·LACIÓ	1/1000
PROMOTOR	DATA
PROMOTORA PROGERPO, S.L.	JULIOL 2017
<small>JAUME RIERA - EULALIA ROVIRA, A12 ARQUITECTES BARCELONA SLP</small>	
<small>ARIMON 12 08022 BARCELONA TEL 934182831 FAX 934177125</small>	



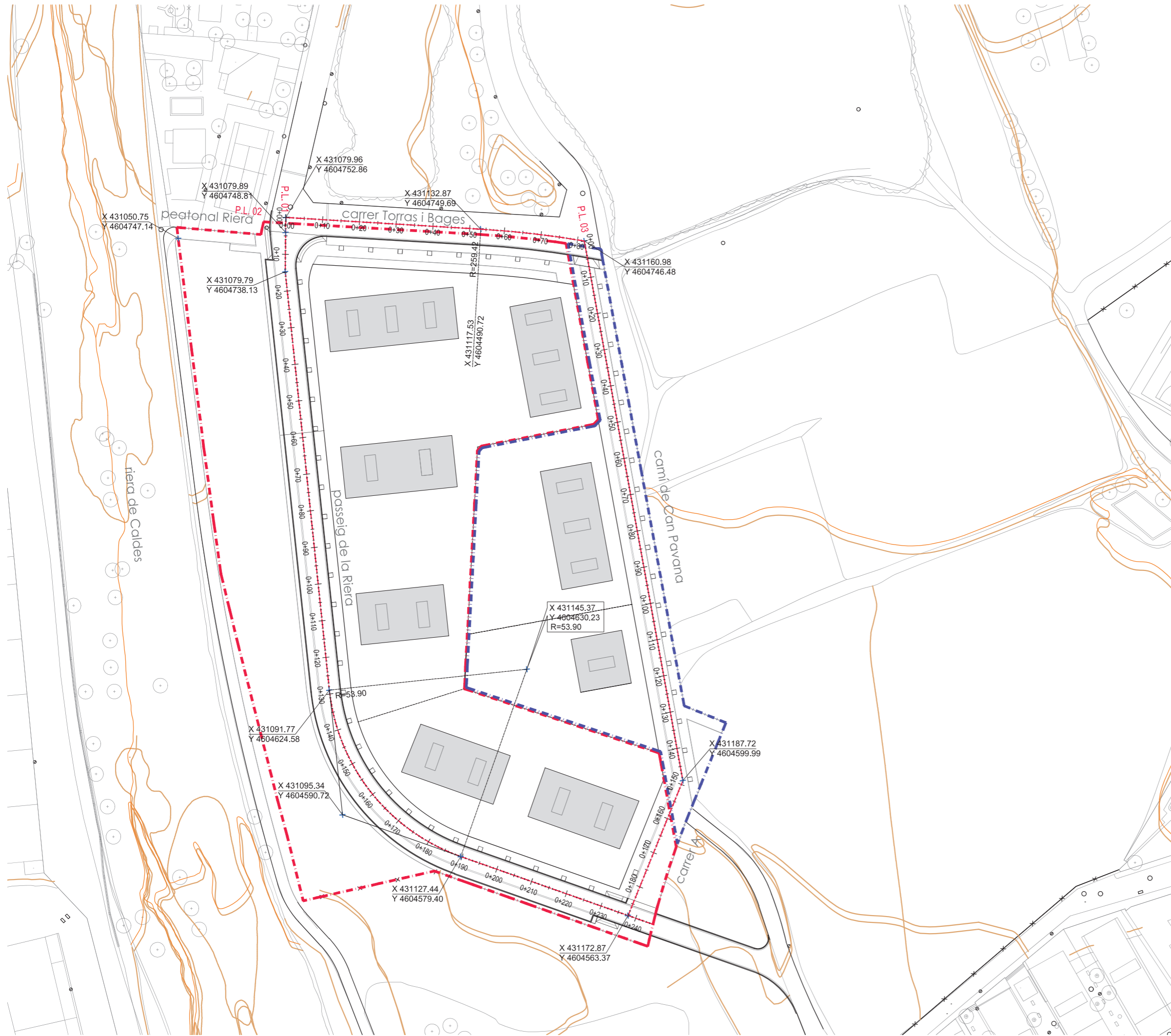
**LLEGENDA**

	Esbrossada
	Enderroc vorera panot/looses
	Enderroc aglomerat asfàltic
	Enderroc edifici
	Enderroc bàscula
	Enderroc vorada i rigola
	Enderroc limit
	Enderroc vorada
	Tall amb disc
	Punt de llum a eliminar
	Arbrat existent a eliminar
	Pineda a eliminar
	Arbrat existent a conservar


	Àmbit Projecte d'Urbanització Fase 1
	Àmbit Projecte d'Urbanització Fase 2



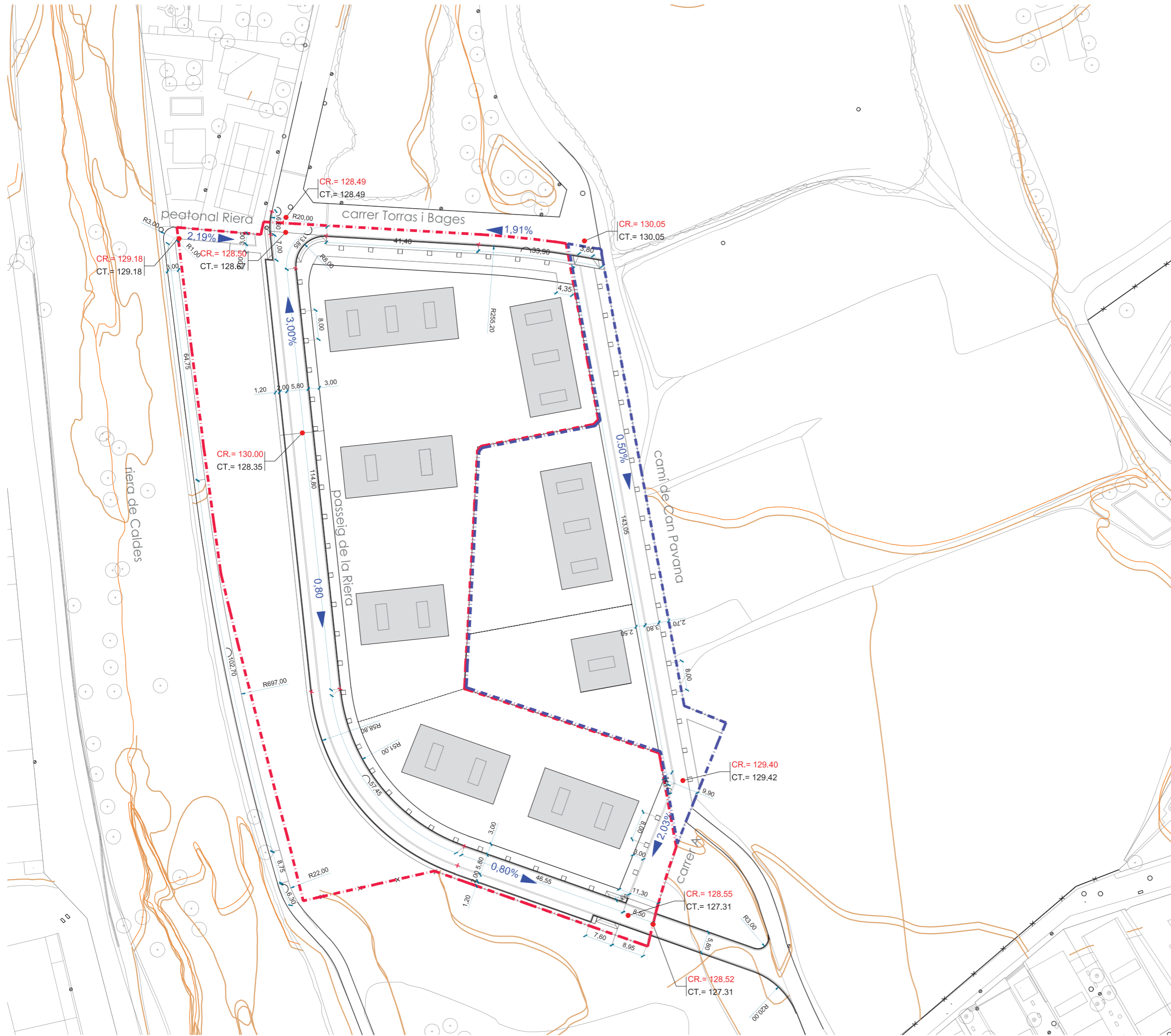
PROJECTE	0711PMU(svia)
<b>PLA DE MILLORA URBANA PMU-01. CAN PAVANA PALAU-SOLITÀ I PLEGAMANS</b>	
REFERENCIA	NUMERO
0711	IV.04
PLANOL	ESCALA
PLANTA ENDERROCS	1/1000
PROMOTOR	DATA
PROMOTORA PROGERPO, S.L.	JULIOL 2018
JAUME RIERA - EULALIA ROVIRA, A12 ARQUITECTES BARCELONA SLP	
ARIMON 12 08022 BARCELONA TEL 934182831 FAX 934177125	



- - - Àmbit Projecte d'Urbanització Fase 1  
- - - Àmbit Projecte d'Urbanització Fase 2



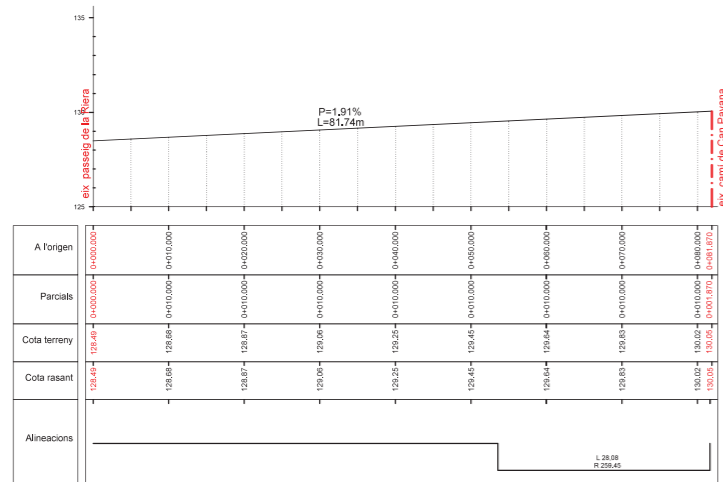
PROJECTE	0711PMU(svia)
<b>PLA DE MILLORA URBANA PMU-01. CAN PAVANA PALAU-SOLITÀ I PLEGAMANS</b>	
REFERENCIA	NUMERO
0711	IV.05
PLANOL	ESCALA
PLANTA DEFINICIÓ D'EIXOS	1/1000
PROMOTOR	DATA
PROMOTORA PROGERPO, S.L.	JULIOL 2018
JAUME RIERA - EULALIA ROVIRA, A12 ARQUITECTES BARCELONA SLP	
ARIMON 12 08022 BARCELONA TEL 934182831 FAX 934177125	



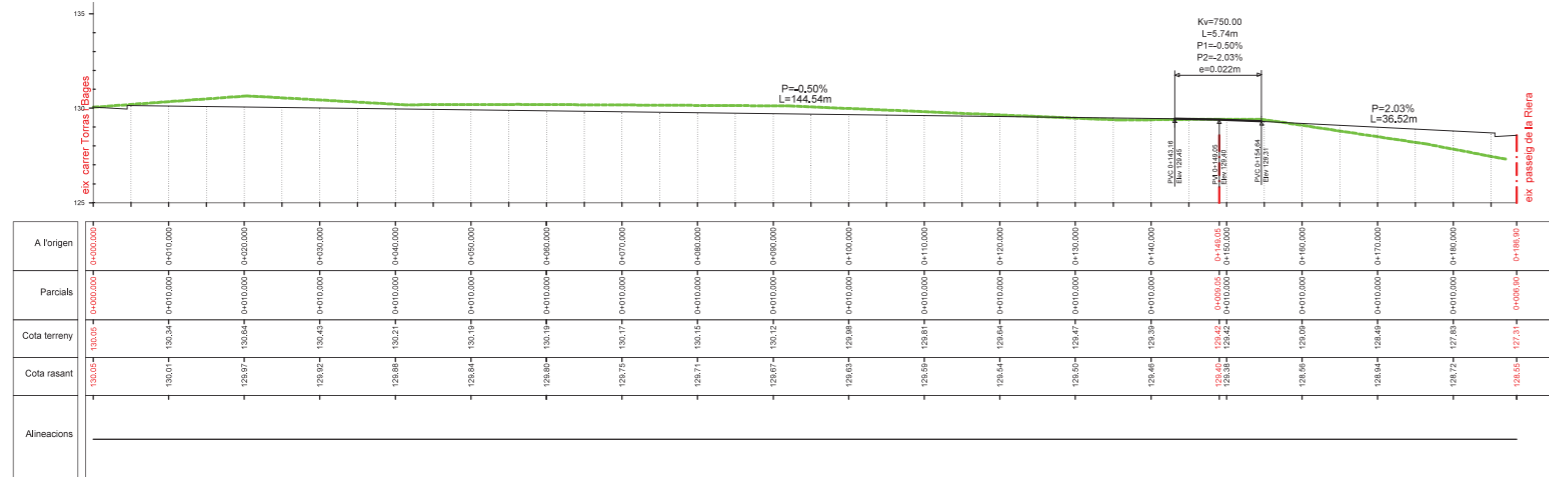
- - - Àmbit Projecte d'Urbanització Fase 1
- - - Àmbit Projecte d'Urbanització Fase 2



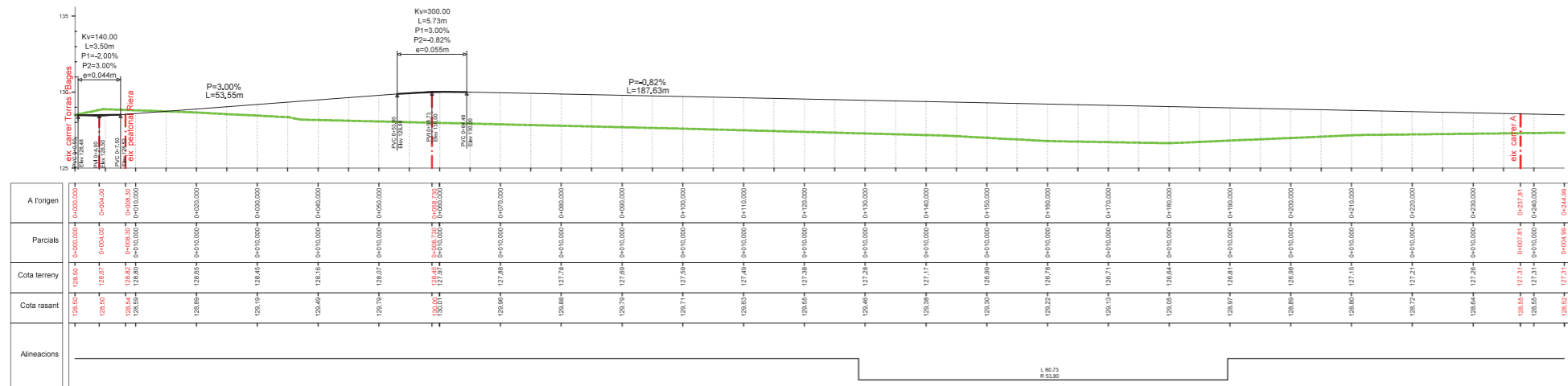
PROJECTE	0711PMU(svia)
<b>PLA DE MILLORA URBANA PMU-01. CAN PAVANA PALAU-SOLITÀ I PLEGAMANS</b>	
REFERENCIA	NUMERO
0711	IV.06
PLANOL	ESCALA
PLANTA DEFINICIÓ GEOMÈTRICA	1/1000
PROMOTOR	DATA
PROMOTORA PROGERPO, S.L.	JULIOL 2018
JAUME RIERA - EULÀLIA ROVIRA, A12 ARQUITECTES BARCELONA SLP	
ARIMON 12 08022 BARCELONA TEL 934182831 FAX 934177125	



PL 02 - Perfil longitudinal carrer Torres i Bages



PL 03 - Perfil longitudinal camí de Can Pavana



PL 01 - Perfil longitudinal passeig de la Riera

PROJECTE 0711PMU(svia)

PLA DE MILLORA URBANA PMU-01. CAN PAVANA  
PALAU-SOLITÀ I PLEGAMANS

REFERENCIA NUMERO

0711 IV.07

PLANOL ESCALA

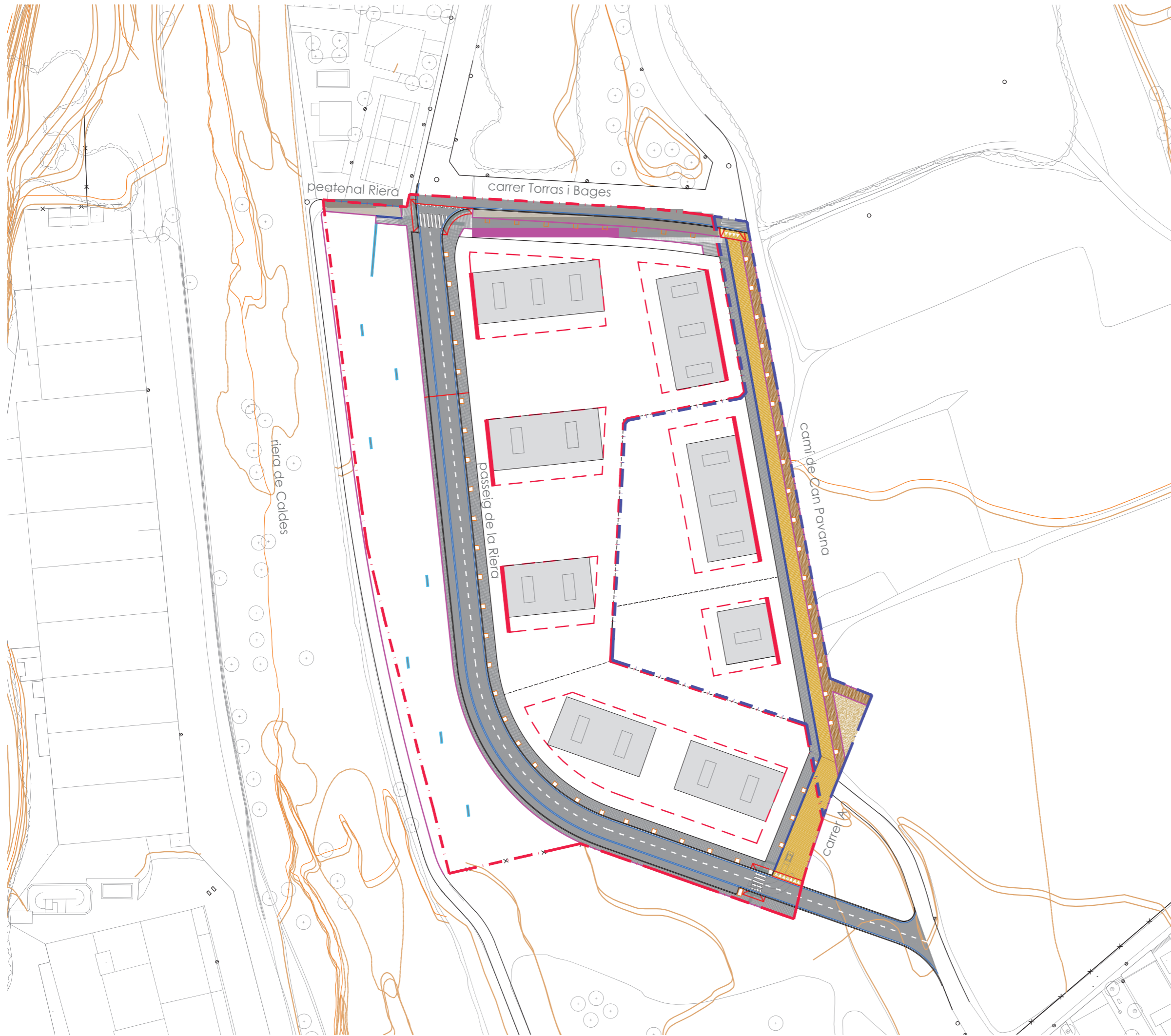
PERFELS LONGITUDINALS H:1/1000 V:1/400

PROMOTOR DATA

PROMOTORA PROGERPO, S.L. JULIOL 2018

JAUME RIERA - EULALIA ROVIRA, A12 ARQUITECTES BARCELONA SLP

ARIMON 12 08022 BARCELONA TEL 934182831 FAX 934177125



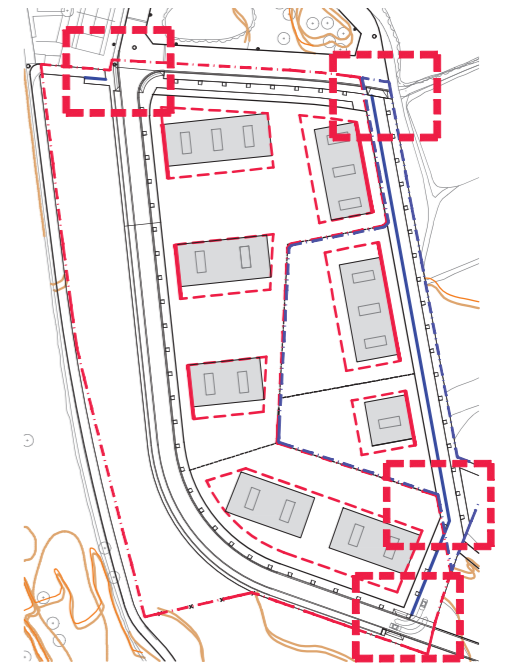
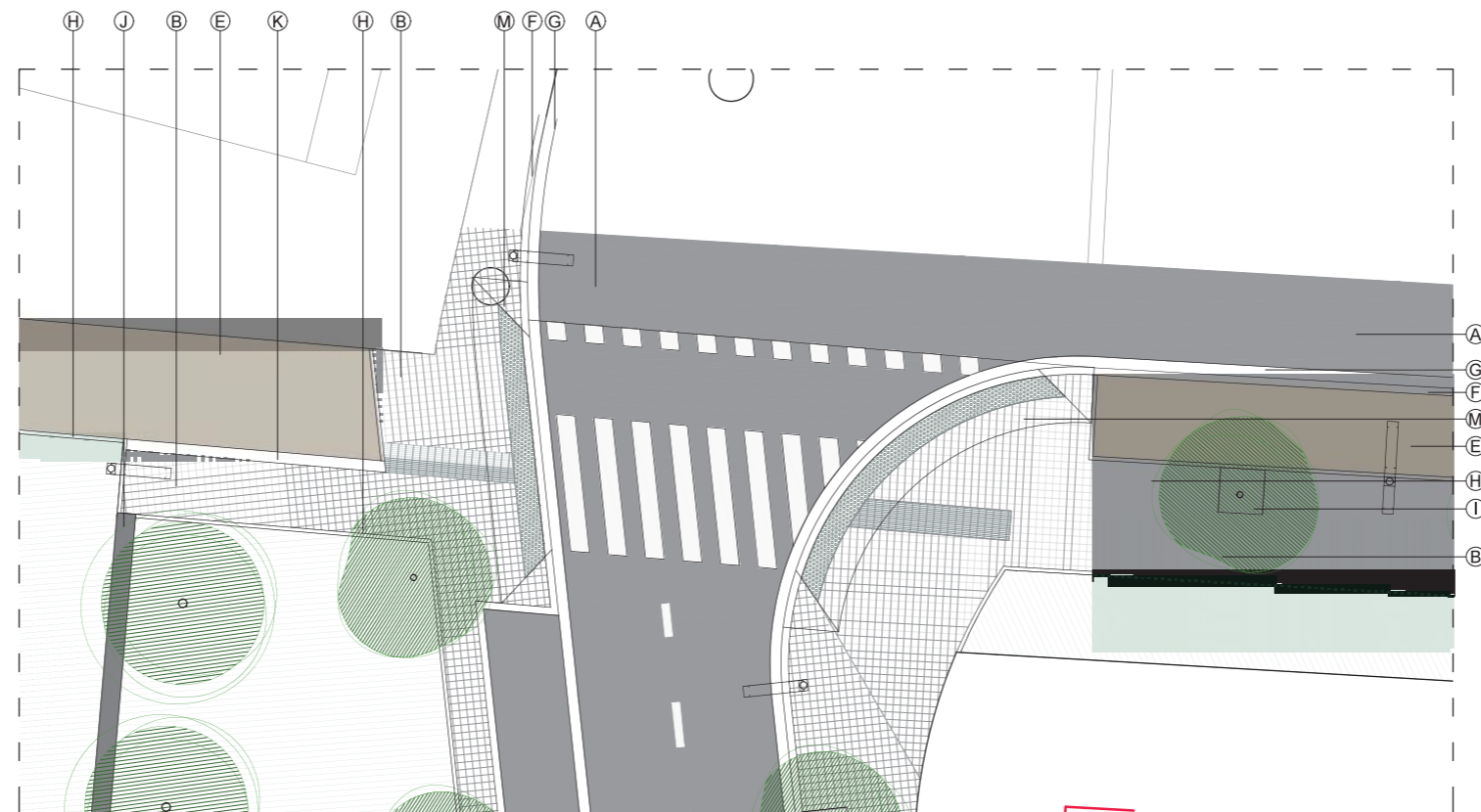
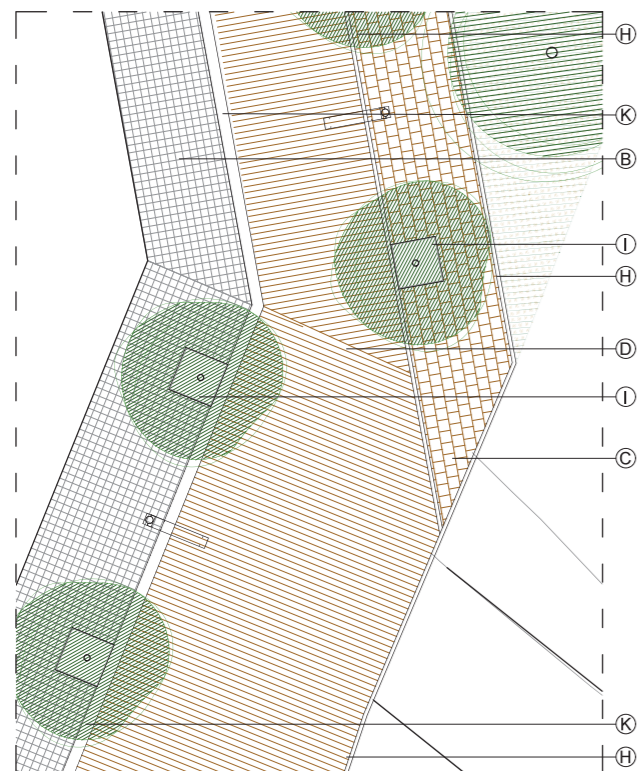
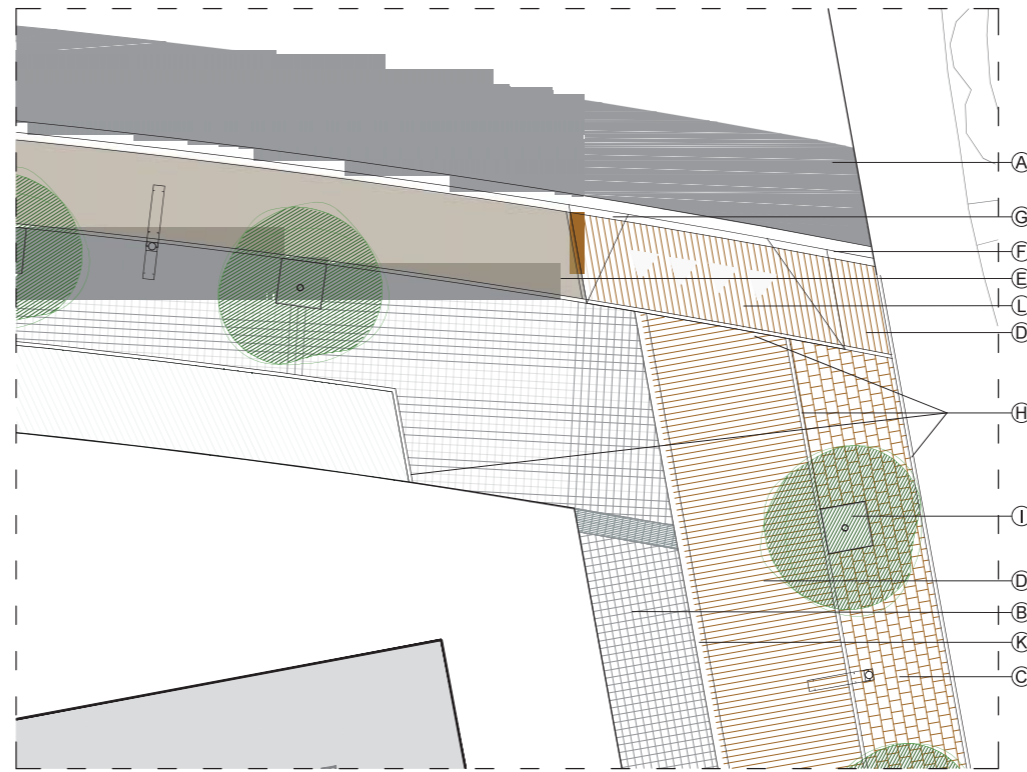
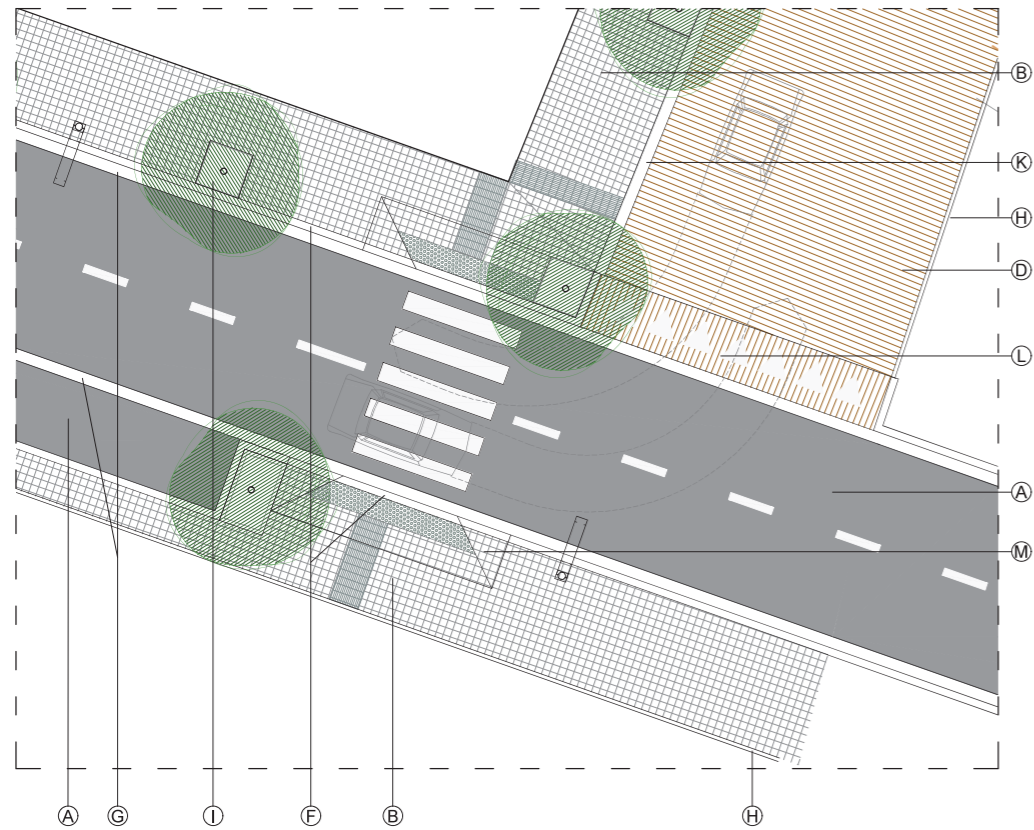
**LLEGENDA**

	Aglomerat asfàtic
	Paviment panot 20x20x4cm
	Formigó colorejat (carril bici)
	Llamborda 60x40x10cm
	Llamborda 30x20x10cm
	Graves
	Vorada formigó tipus T3
	Rigola rajol hidràulic 30x30x8cm
	Vorada tipus taule a=10cm
	Rigola llamborda 30x20x10cm
	Gual vehicles a=120cm
	Escocell pletina 140x80cm
	Banc lineal formigó 50x45cm
	Gual vianants deprimat R150
	Gual vianants prefabricat R150

	Àmbit Projecte d'Urbanització Fase 1
	Àmbit Projecte d'Urbanització Fase 2



PROJECTE	0711PMU(svia)
<b>PLA DE MILLORA URBANA PMU-01. CAN PAVANA PALAU-SOLITÀ I PLEGAMANS</b>	
REFERENCIA	NUMERO
0711	IV.08
PLANOL	ESCALA
PLANTA PAVIMENTACIÓ	1/1000
PROMOTOR	DATA
PROMOTORA PROGERPO, S.L.	JULIOL 2018
<small>JAUME RIERA - EULALIA ROVIRA, A12 ARQUITECTES BARCELONA SLP</small>	
<small>ARIMON 12 08022 BARCELONA TEL 934182831 FAX 934177125</small>	



### LLEGENDA

- Ⓐ Aglomerat asfàltic rodadura AC22 BIN 50/70D (7cm)  
Aglomerat asfàltic base AC32 BIN 50/70G (9cm)  
Base formigó HM-20 (22cm)  
Subbase tot-ú artificial (25cm)  
Sòls seleccionats (100cm)
- Ⓑ Panot (20x20x4cm)  
Morter d'asetament MPC-3 (4cm)  
Base formigó HM-20 (15cm)  
Subbase tot-ú artificial (15cm)
- Ⓒ Llosa formigó (60x40x10cm)  
Morter d'asetament MPC-3 (4cm)  
Base formigó HM-20 (15cm)  
Subbase tot-ú artificial (15cm)
- Ⓓ Llamborda formigó (20x30x10cm)  
Morter d'asetament MPC-3 (4cm)  
Base formigó HM-20 (15cm)  
Subbase tot-ú artificial (15cm)
- Ⓔ Formigó amb pols d'oxid (15cm)  
Subbase tot-ú artificial (15cm)
- Ⓕ Vorada formigó T3
- Ⓖ Rigola de peces de morter (30x30x8cm)
- Ⓗ Vorada formigó tipus tauó (10x20cm)
- Ⓚ Escocell pletina acer galvanitzat 120X120cm
- Ⓛ Banc prefabricat formigó gris acabat granític 140x46x50
- Ⓜ Rigola llamborda 30x20x10cm
- Ⓝ Gual vehicles
- Ⓞ Gual vianants deprimat R150

- Àmbit Projecte d'Urbanització Fase 1
- Àmbit Projecte d'Urbanització Fase 2



PROJECTE 0711PMU(svial)

PLA DE MILLORA URBANA PMU-01. CAN PAVANA  
PALAU-SOLITÀ I PLEGAMANS

REFERENCIA NUMERO  
0711 IV.09

PLANOL ESCALA

DETALLS PAVIMENTACIÓ 1/100

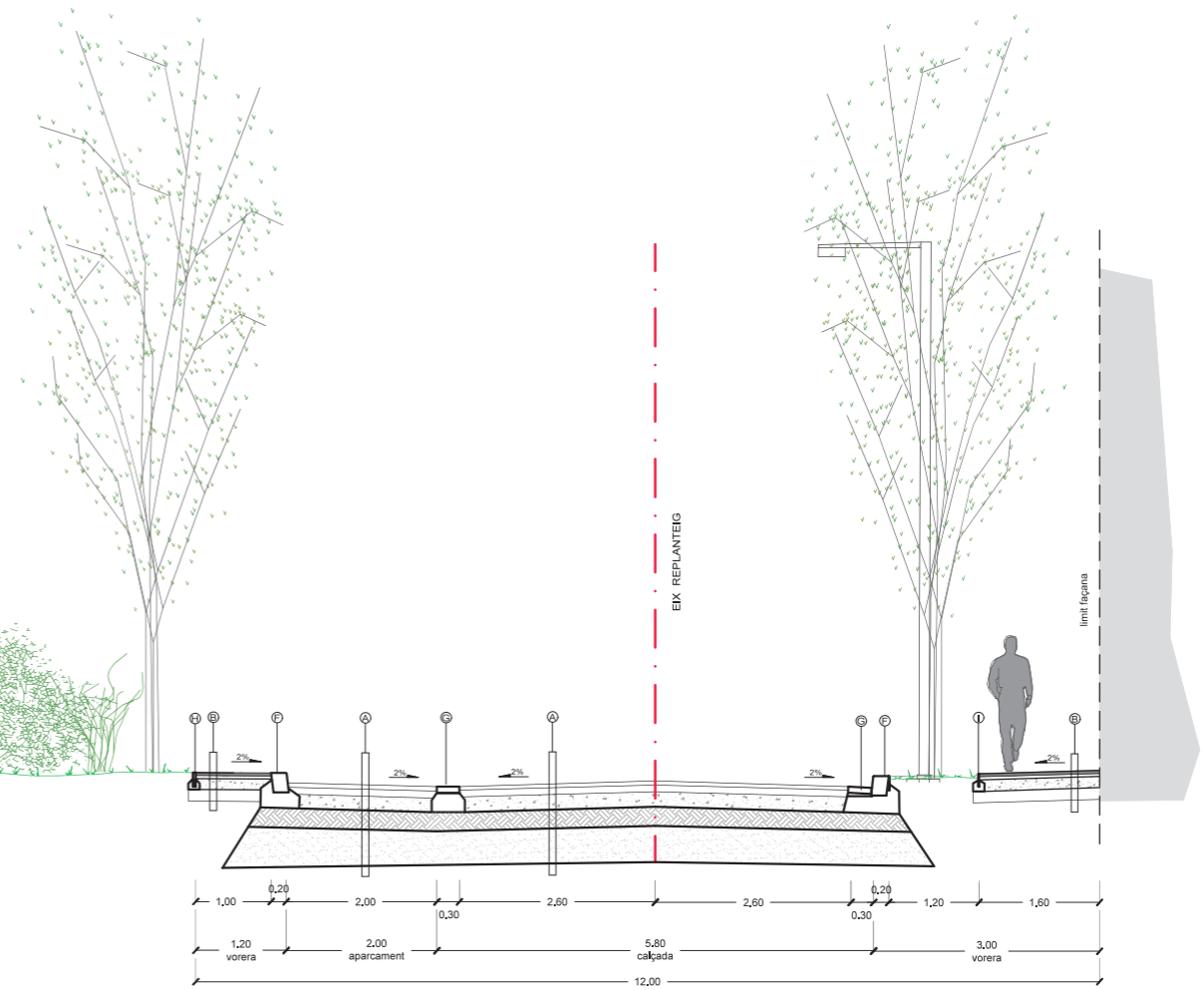
PROMOTOR DATA

PROMOTORA PROGERPO, S.L. JULIOL 2018

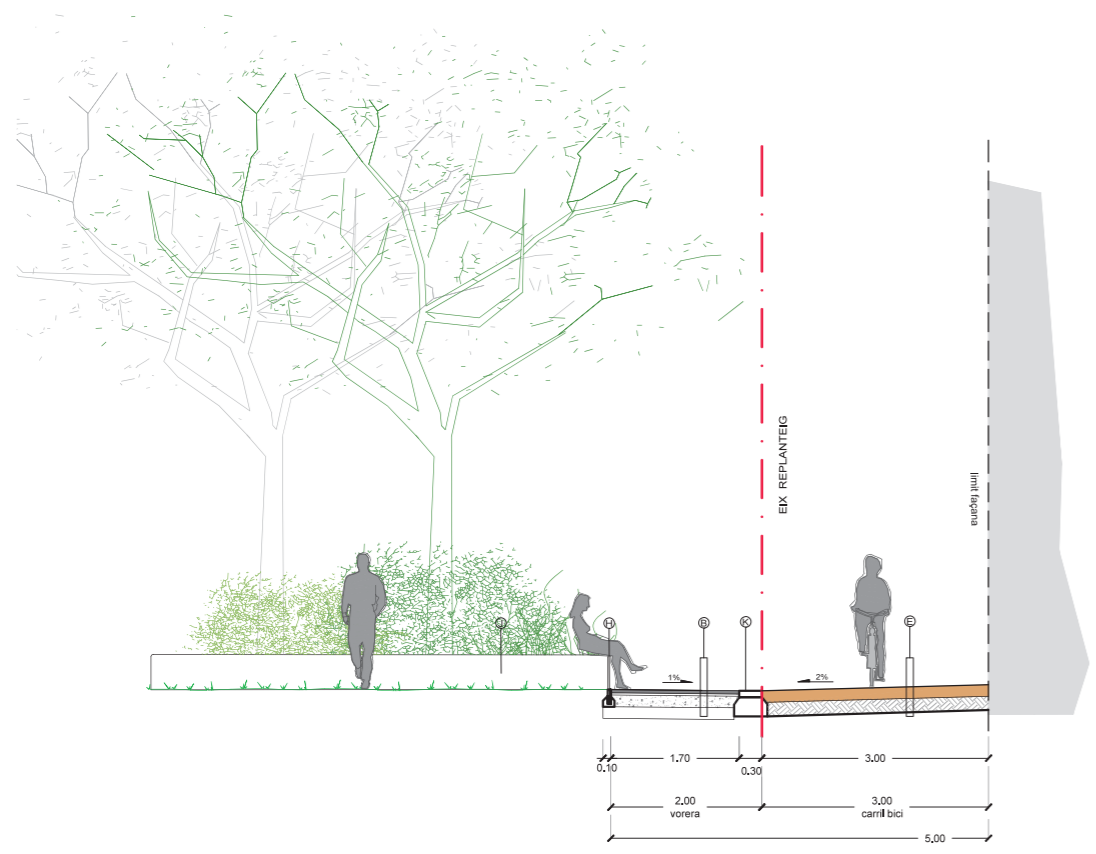
JAUME RIERA - EULÀLIA ROVIRA, A12 ARQUITECTES BARCELONA SLP

ARIMON 12 08022 BARCELONA TEL 934182831 FAX 934177125

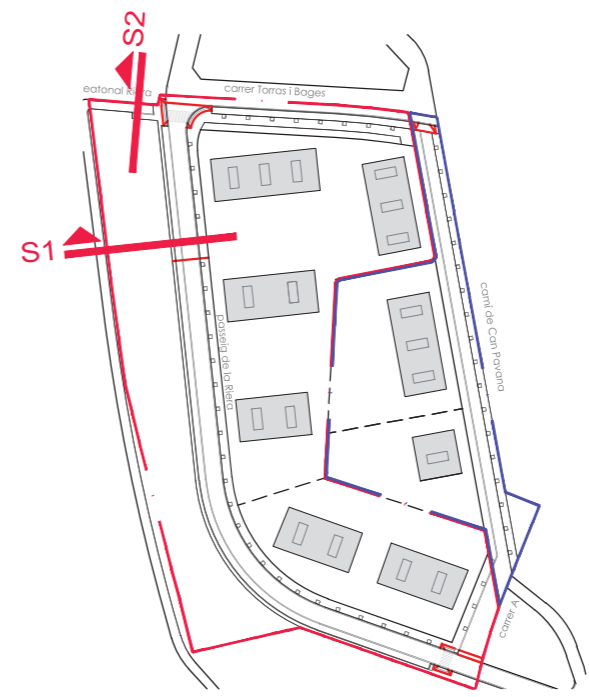




SECCIÓ 1\_PASSEIG DE LA RIERA



SECCIÓ 2\_PEATONAL RIERA



**LLEGENDA**

- Ⓐ Aglomerat asfàltic rodadura AC22 BIN 50/70D (7cm)  
Aglomerat asfàltic base AC32 BIN 50/70G (9cm)  
Base formigó HM-20 (22cm)  
Subbase tot-ú artificial (25cm)  
Sòls seleccionats (100cm)
- Ⓑ Panell (20x20x4cm)  
Morter d'asetament MPC-3 (4cm)  
Base formigó HM-20 (15cm)  
Subbase tot-ú artificial (15cm)
- Ⓒ Llosa formigó (60x40x10cm)  
Morter d'asetament MPC-3 (4cm)  
Base formigó HM-20 (15cm)  
Subbase tot-ú artificial (15cm)
- Ⓓ Llamborda formigó (20x30x10cm)  
Morter d'asetament MPC-3 (4cm)  
Base formigó HM-20 (20cm)  
Subbase tot-ú artificial (20cm)
- Ⓔ Formigó amb pols d'òxid (15cm)  
Subbase tot-ú artificial (15cm)
- Ⓕ Vorada formigó T3
- Ⓖ Rigola de peces de morter (30x30x8cm)
- Ⓗ Vorada formigó tipus tauó (10x20cm)
- Ⓚ Escocell pletina acer galvanitzat 140x80cm
- Ⓛ Banc prefabricat formigó gris acabat granític 140x46x50
- Ⓜ Rigola llamborda 30x20x10cm

PROJECTE 0711PMU(svia)

PLA DE MILLORA URBANA PMU-01. CAN PAVANA  
PALAU-SOLITÀ I PLEGAMANS

REFERENCIA NUMERO  
0711 IV.10.1

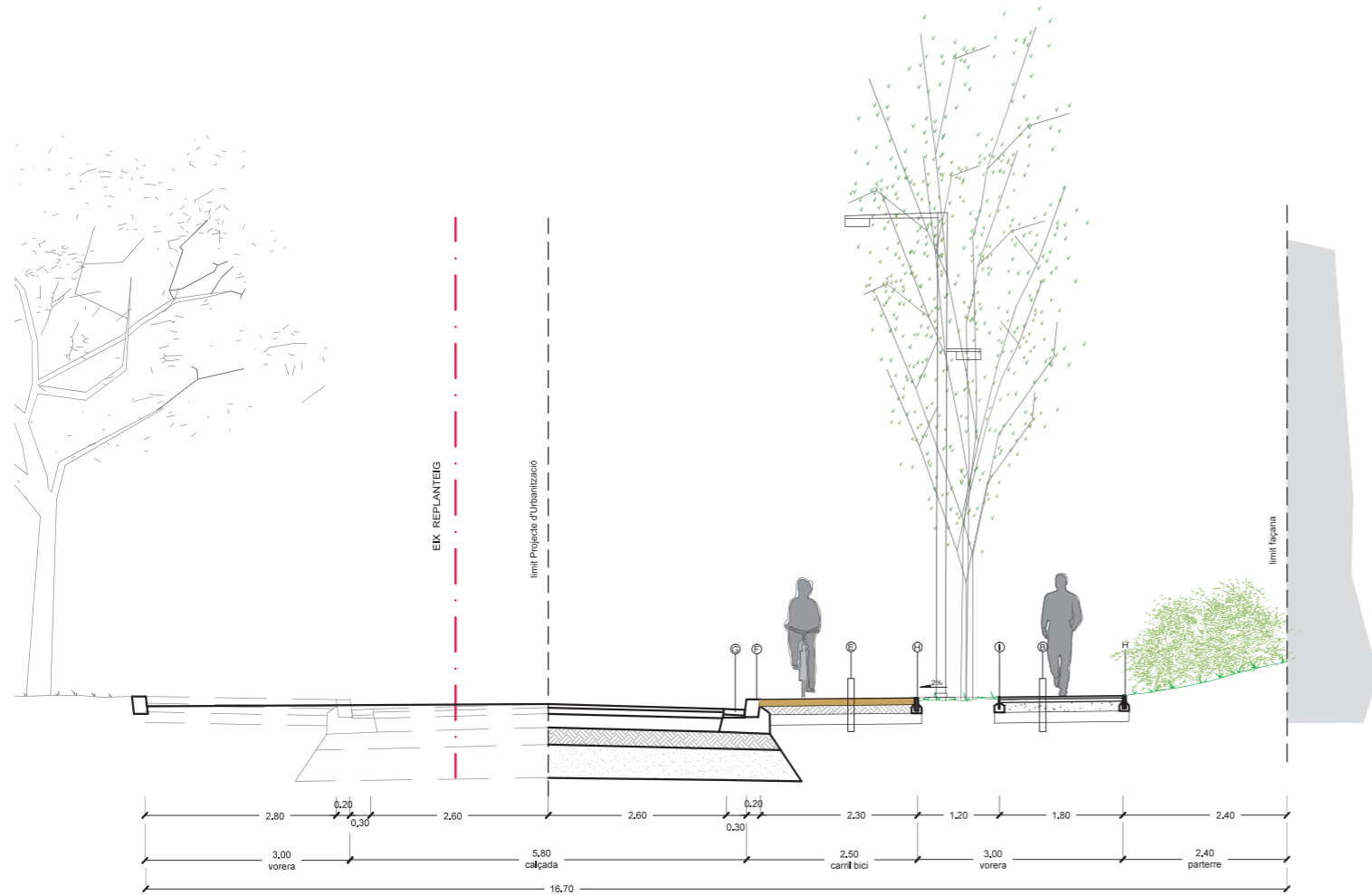
PLANOL ESCALA

SECCIONS TIPUS 1/100

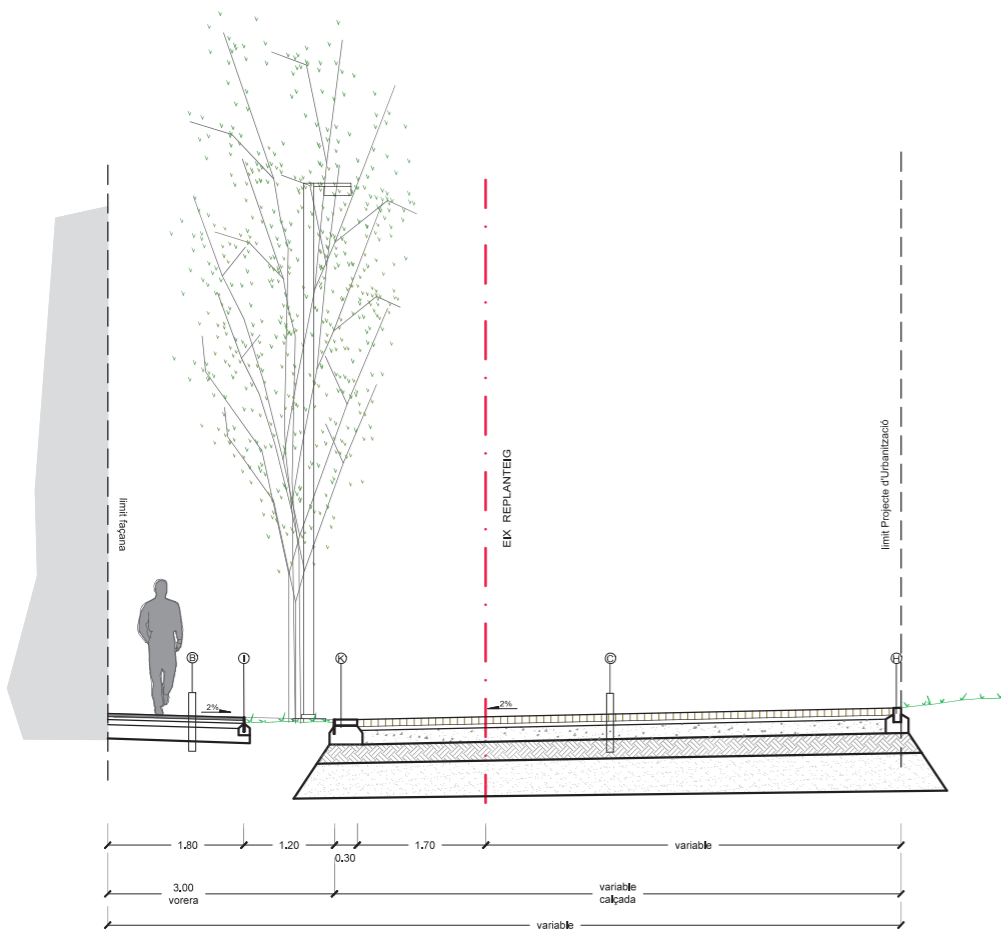
PROMOTOR DATA

PROMOTORA PROGERPO, S.L. JULIOL 2018

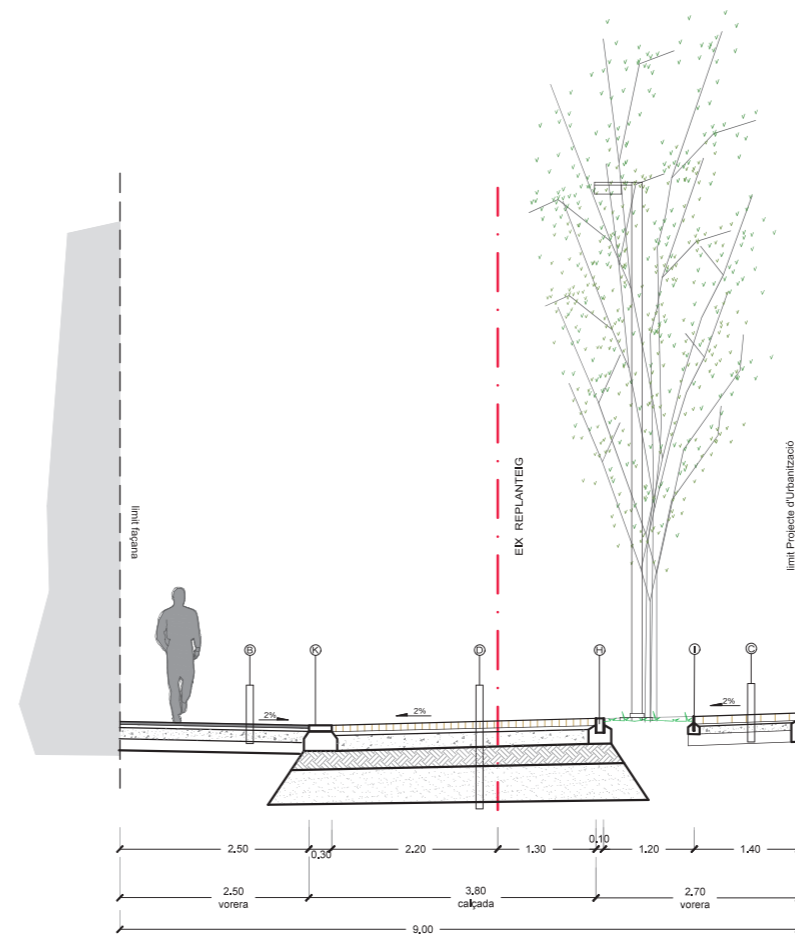
JAUME RIERA - EULALIA ROVIRA, A12 ARQUITECTES BARCELONA SLP



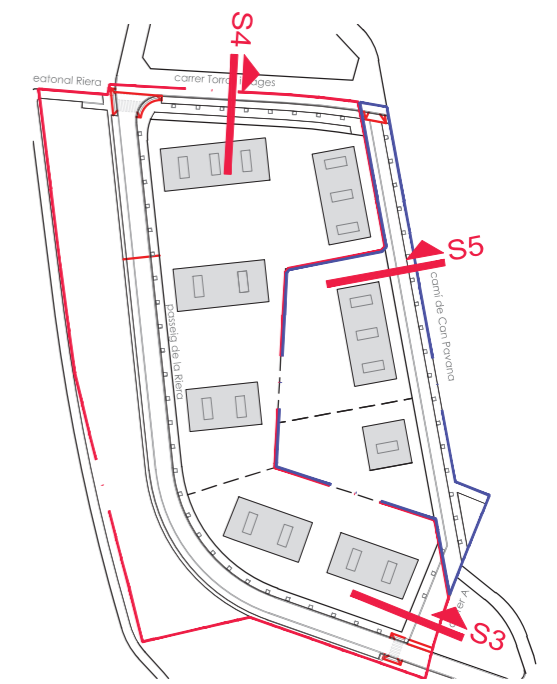
SECCIÓ 4\_TORRAS I BAGES



SECCIÓ 3\_CARRER A



SECCIÓ 5\_CAMÍ DE CAN PAVANA



**LLEENDA**

- Ⓐ Aglomerat asfàltic rodadura AC22 BIN 50/70D (7cm)  
Aglomerat asfàltic base AC32 BIN 50/70G (9cm)  
Base formigó HM-20 (22cm)  
Subbase tot-ú artificial (25cm)  
Sòls seleccionats (100cm)
- Ⓑ Panell (20x20x4cm)  
Morter d'asetament MPC-3 (4cm)  
Base formigó HM-20 (15cm)  
Subbase tot-ú artificial (15cm)
- Ⓒ Llosa formigó (60x40x10cm)  
Morter d'asetament MPC-3 (4cm)  
Base formigó HM-20 (15cm)  
Subbase tot-ú artificial (15cm)
- Ⓓ Llamborda formigó (20x30x10cm)  
Morter d'asetament MPC-3 (4cm)  
Base formigó HM-20 (20cm)  
Subbase tot-ú artificial (20cm)
- Ⓔ Formigó amb pols d'òxid (15cm)  
Subbase tot-ú artificial (15cm)
- Ⓕ Vorada formigó T3
- Ⓖ Rigola de peces de morter (30x30x8cm)
- Ⓗ Vorada formigó tipus tauó (10x20cm)
- Ⓘ Escocell pletina acer galvanitzat 140x80cm
- Ⓚ Banc prefabricat formigó gris acabat granític 140x46x50
- Ⓛ Rigola llamborda 30x20x10cm

PROJECTE 0711PMU(svial)

PLA DE MILLORA URBANA PMU-01. CAN PAVANA  
PALAU-SOLITÀ I PLEGAMANS

REFERENCIA NUMERO

0711 IV.10.2

PLANOL ESCALA

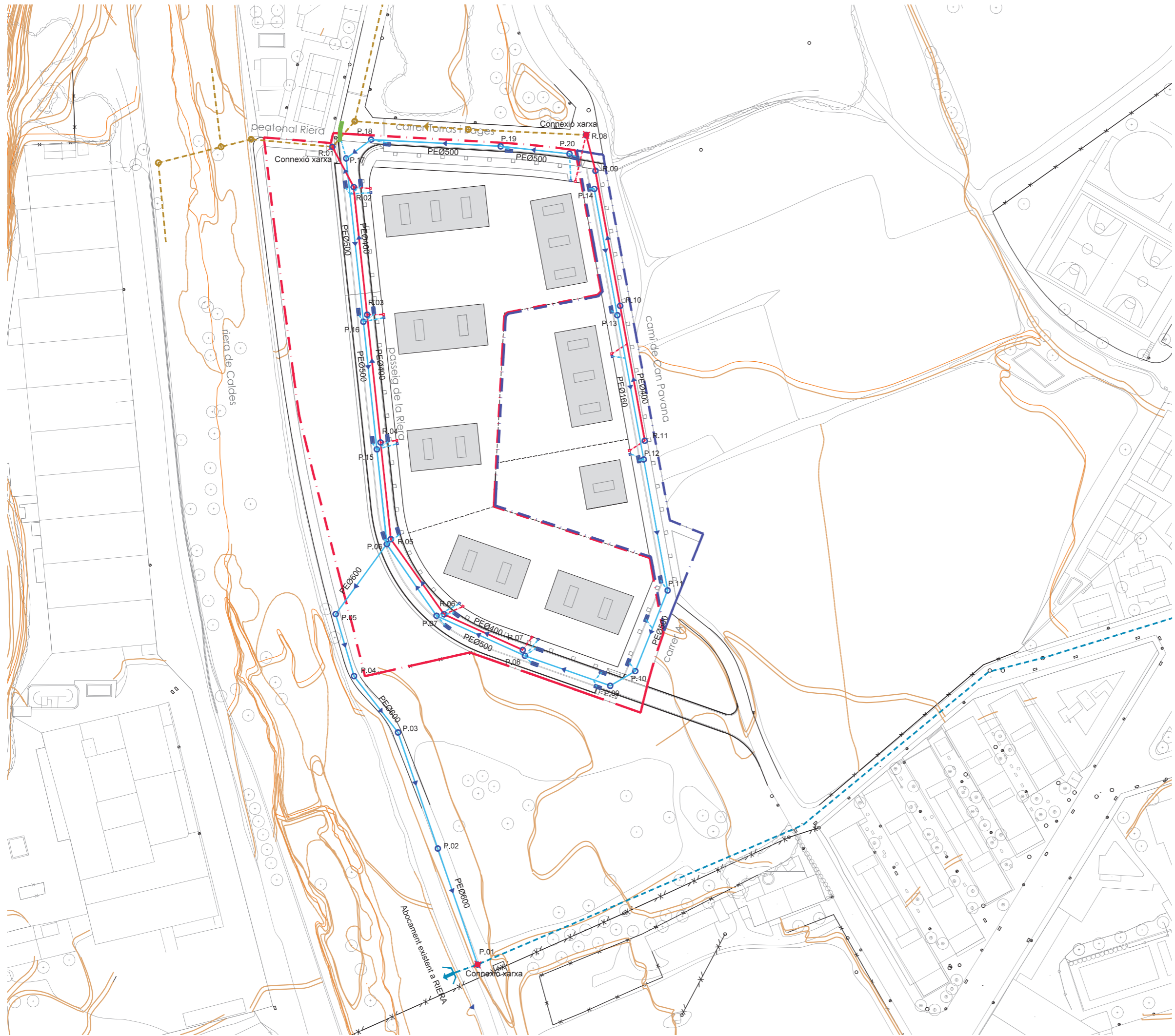
SECCIONS TIPUS 1/100

PROMOTOR DATA

PROMOTORA PROGERPO, S.L. JULIOL 2018

JAUME RIERA - EULALIA ROVIRA, A12 ARQUITECTES BARCELONA SLP


ARIMON 12 08022 BARCELONA TEL 934182831 FAX 934177125



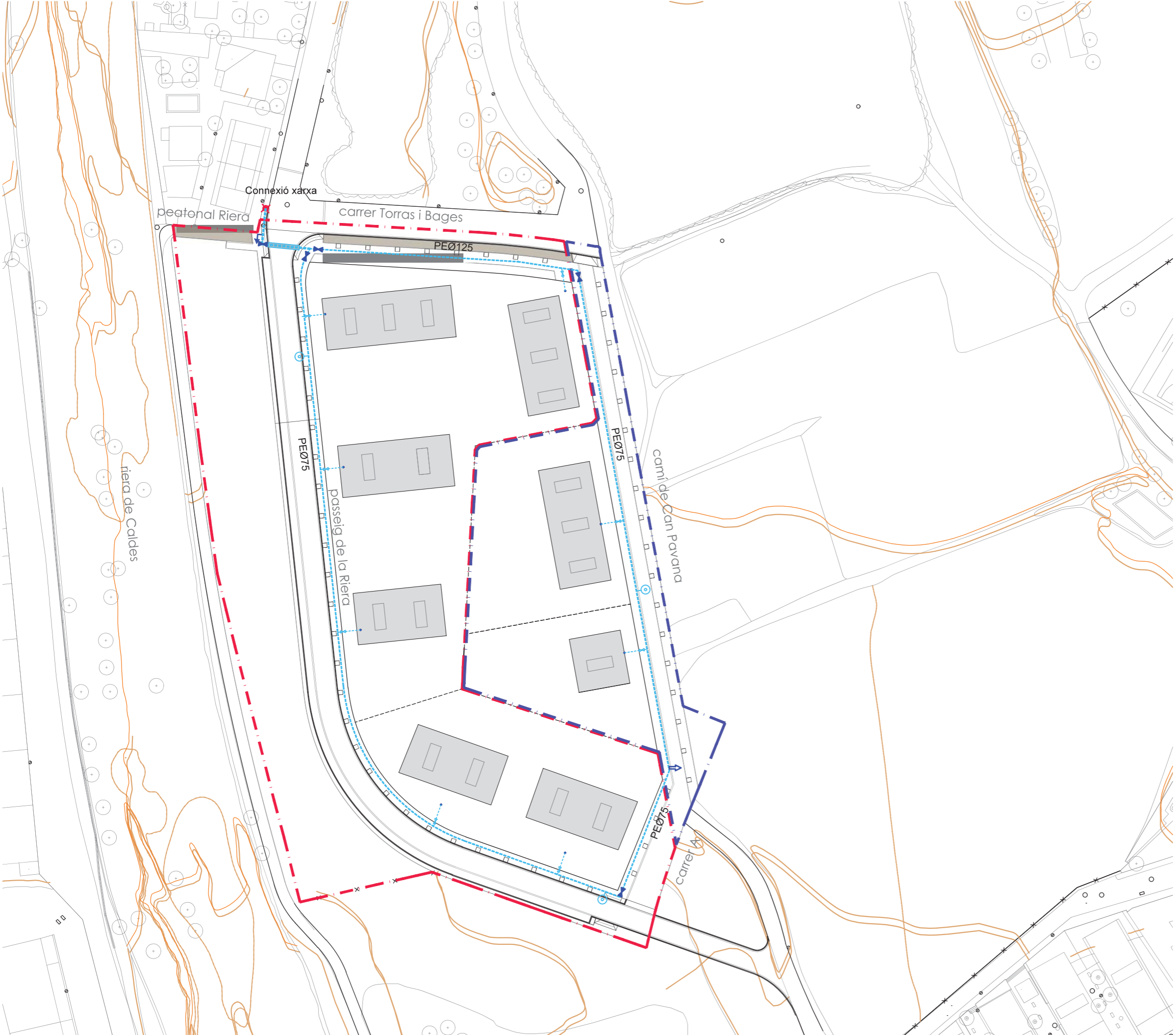
**LLEGENDA**

- Xarxa unitaria existent
- Xarxa pluvials existent
- Canalització tub PE xarxa residuals
- - - Canalització escomesa residuals PE Ø315
- Canalització tub PE xarxa pluvials
- - - Canalització escomesa pluvials PE Ø315
- Pou registre
- ▭ Embornal sencill + reixa barres inclinades
- ▭ Reixa interceptora a=50cm
- Fita escomesa pluvials
- Fita escomesa residuals
- Connexió a xarxa existent

- - - Àmbit Projecte d'Urbanització Fase 1
- - - Àmbit Projecte d'Urbanització Fase 2



PROJECTE	0711PMU(svia)
<b>PLA DE MILLORA URBANA PMU-01. CAN PAVANA PALAU-SOLITÀ I PLEGAMANS</b>	
REFERENCIA	NUMERO
0711	IV.11
PLANOL	ESCALA
XARXA CLAVEGUERAM	1/1250
PROMOTOR	DATA
PROMOTORA PROGERPO, S.L.	JULIOL 2018
JAUME RIERA - EULALIA ROVIRA, A12 ARQUITECTES BARCELONA SLP	
ARIMON 12 08022 BARCELONA TEL 934182831 FAX 934177125	



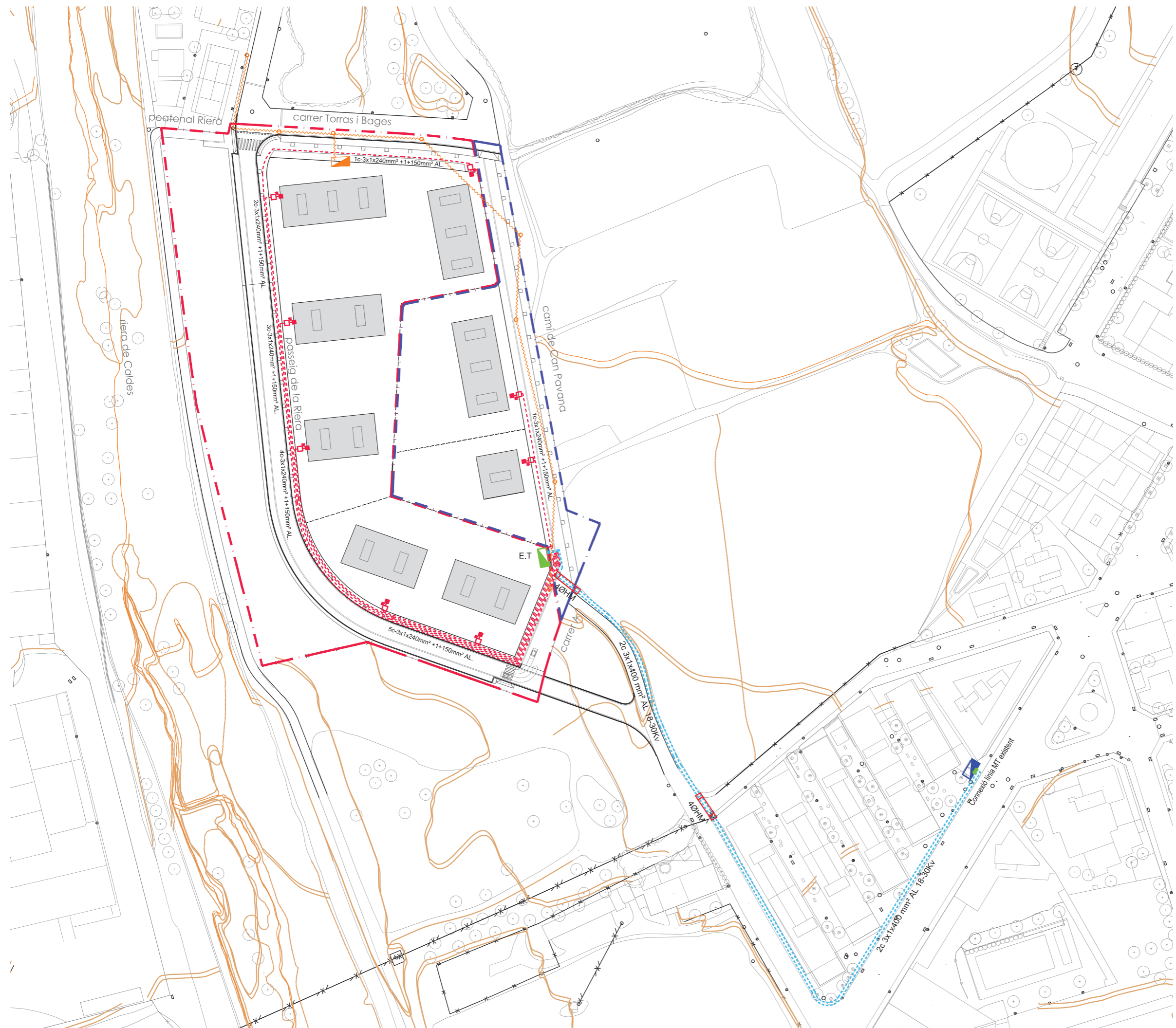
**LLEGENDA**

- - - Canalització aigua potable cota 100
- + Vàlvula de comporta
- + Escomesa a parcel·la
- + Hidrant soterrat
- + Ventosa
- + Purga
- + Conducció sota vial
- + Connexió a xarxa

- - - Àmbit Projecte d'Urbanització Fase 1
- - - Àmbit Projecte d'Urbanització Fase 2



PROJECTE	0711PMU(svial)
<b>PLA DE MILLORA URBANA PMU-01. CAN PAVANA PALAU-SOLITÀ I PLEGAMANS</b>	
REFERENCIA	NUMERO
0711	IV.12
PLANOL	ESCALA
XARXA D'AIGUA POTABLE	1/1000
PROMOTOR	DATA
PROMOTORA PROGERPO, S.L.	JULIOL 2018
JAUME RIERA - EULALIA ROVIRA, A12 ARQUITECTES BARCELONA SLP	
ARIMON 12 08022 BARCELONA TEL 934182831 FAX 934177125	



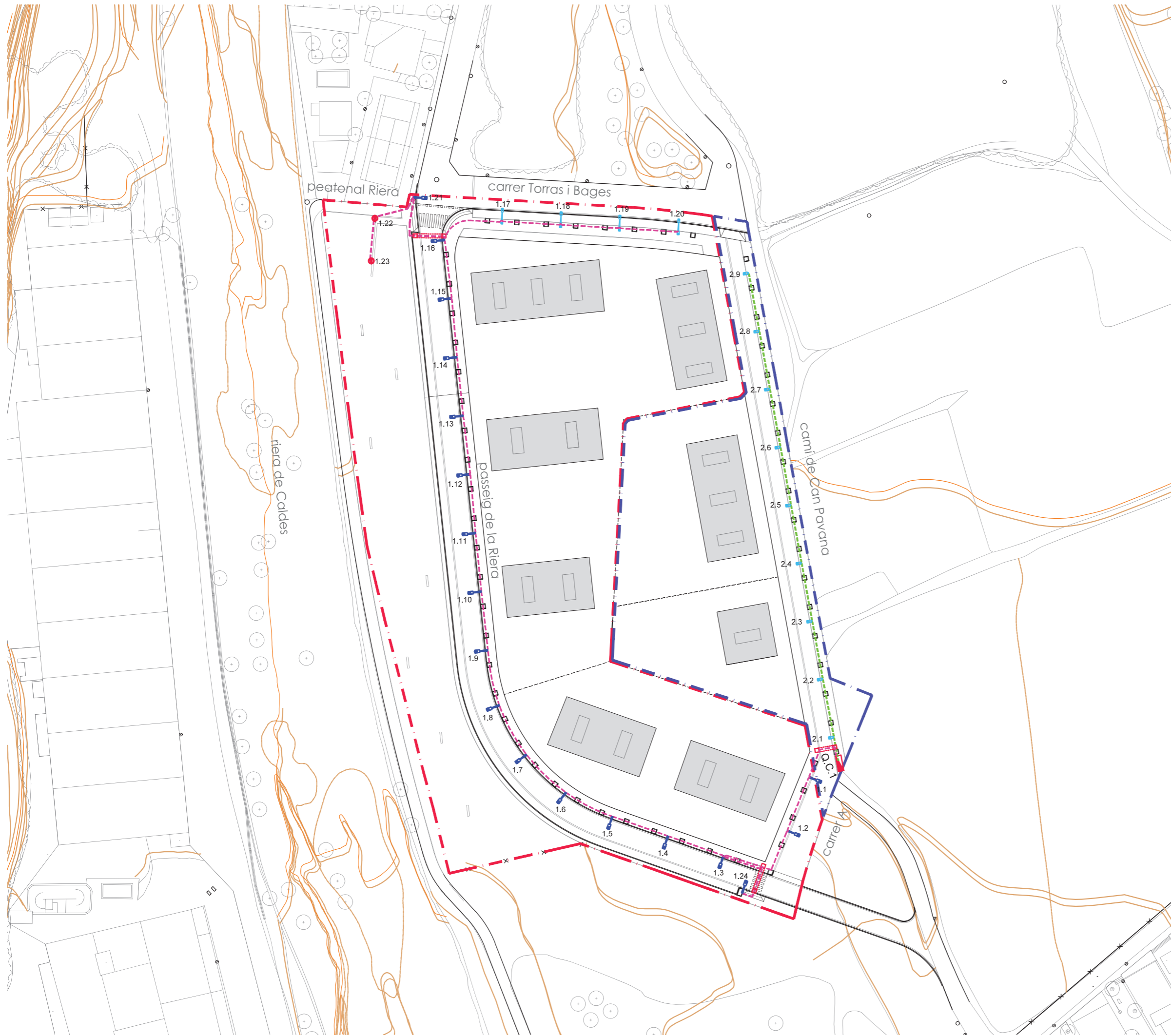
**LLEGENDA**

	CT existent a eliminar
	Pal de fusta a eliminar
	Linia aèria a eliminar
	Estació transformadora en projecte
	Circuit mitja tensió en projecte
	Circuit baixa tensió en projecte
	Caixa de seccionament i CGP
	Creuament de calçada
	Conversió aèria/soterrada

	Àmbit Projecte d'Urbanització Fase 1
	Àmbit Projecte d'Urbanització Fase 2

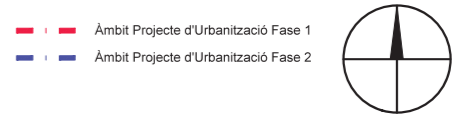


PROJECTE	0711PMU(svia)
<b>PLA DE MILLORA URBANA PMU-01. CAN PAVANA PALAU-SOLITÀ I PLEGAMANS</b>	
REFERENCIA	NUMERO
0711	IV.13
PLANOL	ESCALA
XARXA MITJA I BAIXA TENSÍO	1/1.250
PROMOTOR	DATA
PROMOTORA PROGERPO, S.L.	JULIOL 2018
JAUME RIERA - EULALIA ROVIRA, A12 ARQUITECTES BARCELONA SLP	
ARIMON 12 08022 BARCELONA TEL 934182831 FAX 934177125	

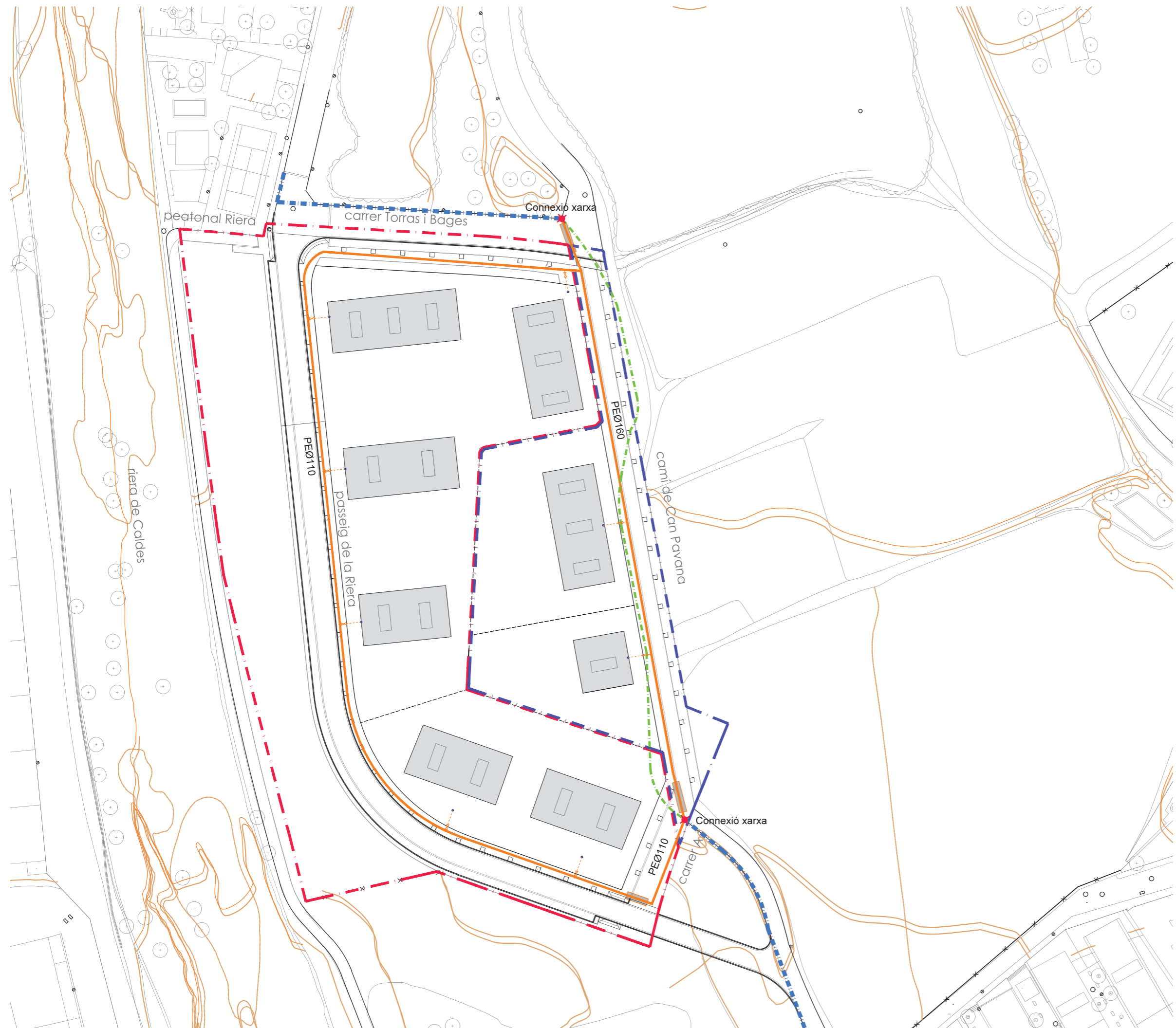


**LLEGENDA**

- Línia EP Cable 4x6mm<sup>2</sup> + xarxa terra Cu 35 mm<sup>2</sup>
- Línia 1
- Línia 2
- ▭ Quadre d'enllumenat
- ▭ Creuament de calçada + 2 pericons 60x60cm
- Columna h=7m amb braç 2m i 2 Il·luminàries LED
- Columna h=7m amb braç 1.5m i Il·luminària LED
- Columna h=7m i Il·luminària LED
- Columna h=5m i Il·luminària LED



PROJECTE	0711PMU(svia)
<b>PLA DE MILLORA URBANA PMU-01. CAN PAVANA PALAU-SOLITÀ I PLEGAMANS</b>	
REFERENCIA	NUMERO
0711	IV.14
PLANOL	ESCALA
XARXA ENLLUMENAT PÚBLIC	1/1000
PROMOTOR	DATA
PROMOTORA PROGERPO, S.L.	JULIOL 2018
JAUME RIERA - EULALIA ROVIRA, A12 ARQUITECTES BARCELONA SLP	
ARIMON 12 08022 BARCELONA TEL 934182831 FAX 934177125	



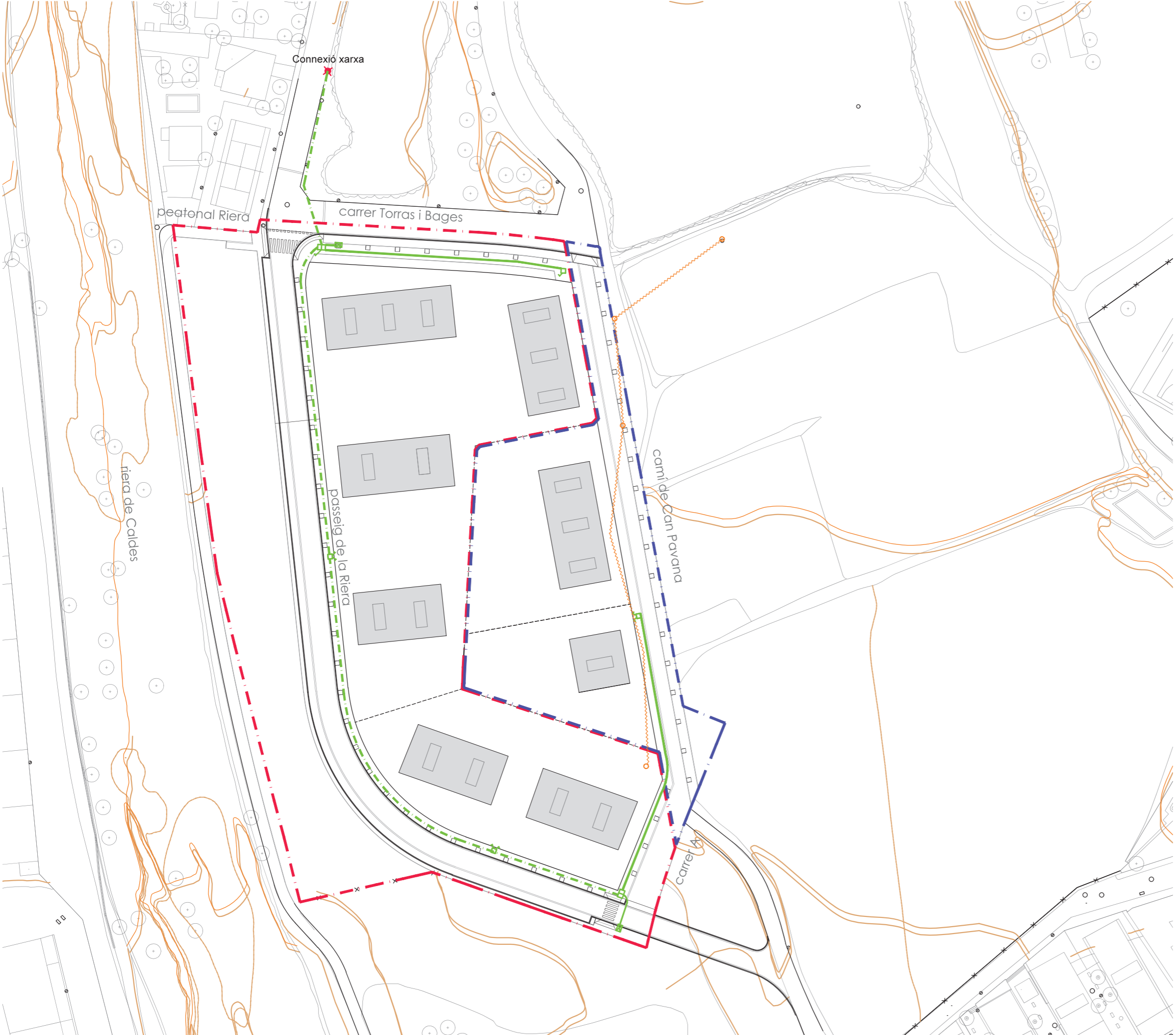
**LLEGENDA**

	Xarxa existent
	Xarxa existent a eliminar
	Canalització PE
	Conducció sota vial
	Escomesa
	Connexió a xarxa

	Àmbit Projecte d'Urbanització Fase 1
	Àmbit Projecte d'Urbanització Fase 2



PROJECTE	0711PMU(svia)
<b>PLA DE MILLORA URBANA PMU-01. CAN PAVANA PALAU-SOLITÀ I PLEGAMANS</b>	
REFERENCIA	NUMERO
0711	IV.15
PLANOL	ESCALA
XARXA DE GAS	1/1000
PROMOTOR	DATA
PROMOTORA PROGERPO, S.L.	JULIOL 2018
JAUME RIERA - EULALIA ROVIRA, A12 ARQUITECTES BARCELONA SLP	
ARIMON 12 08022 BARCELONA TEL 934182831 FAX 934177125	



**LLEGENDA**

	Xarxa per 2 Ø110mm
	Xarxa per 4 Ø110mm
	Pedestal armari
	Arqueta D
	Arqueta M
	Escomesa
	Pal de fusta a eliminar
	Línia aèria a eliminar

	Àmbit Projecte d'Urbanització Fase 1
	Àmbit Projecte d'Urbanització Fase 2



PROJECTE	0711PMU(svia)
<b>PLA DE MILLORA URBANA PMU-01. CAN PAVANA PALAU-SOLITÀ I PLEGAMANS</b>	
REFERENCIA	NUMERO
0711	IV.16
PLANOL	ESCALA
XARXA TELECOMUNICACIONS	1/1000
PROMOTOR	DATA
PROMOTORA PROGERPO, S.L.	JULIOL 2018
<small>JAUME RIERA - EULALIA ROVIRA, A12 ARQUITECTES BARCELONA SLP</small>	
<small>ARIMON 12 08022 BARCELONA TEL 934182831 FAX 934177125</small>	





- - - Àmbit Projecte d'Urbanització Fase 1  
- - - Àmbit Projecte d'Urbanització Fase 2



PROJECTE	0711PMU(svia)
<b>PLA DE MILLORA URBANA PMU-01. CAN PAVANA PALAU-SOLITÀ I PLEGAMANS</b>	
REFERENCIA	NUMERO
0711	IV.17
PLANOL	ESCALA
PLANTA GENERAL	1/1000
PROMOTOR	DATA
PROMOTORA PROGERPO, S.L.	JULIOL 2018
JAUME RIERA - EULALIA ROVIRA, A12 ARQUITECTES BARCELONA SLP	
ARIMON 12 08022 BARCELONA TEL 934182831 FAX 934177125	