



Presentació i objectius del procés

L'Ajuntament de Palau-solità i Plegamans ha dut a terme un procés de participació per tal d'obtenir propostes i aportacions al voltant dels usos dels diferents espais de la futura biblioteca municipal.

La biblioteca pública és un servei de proximitat i un espai comunitari amb un rol clarament definit (cultural, educatiu...) però també és un espai de trobada dels veïns i veïnes que optimitza recursos i escolta activament idees i propostes per tal de ser més eficaç i propera. Per això incorporar la veu de la ciutadania és un punt de partida bàsic amb l'objectiu d'aconseguir un equipament de qualitat, innovador i útil.

L'objectiu principal del procés de debat ha estat recollir les necessitats de la localitat, però també propostes d'usos per al nou equipament i millores del projecte guanyador del futur equipament.

En concret, els objectius del procés han estat:

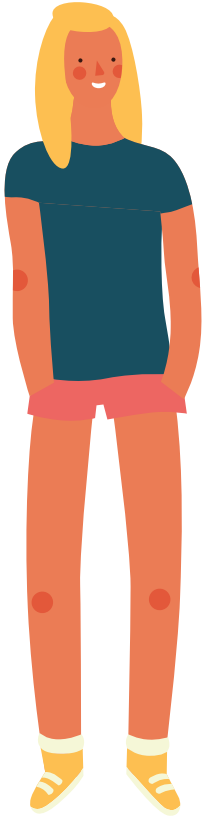
- Donar a conèixer el procés d'elaboració del Pla d'Usos i la informació sobre el futur equipament a la població.
- Recollir les visions, necessitats, oportunitats i propostes en matèries del futur equipament municipal.
- Facilitar la incorporació per part de l'equip redactor, de les visions de la ciutadania recollides en els espais de debat i enquestes, i definir un pla d'usos de la futura biblioteca compartit i tan consensuat com sigui possible.

Metodologia

En tot el procés, la participació ha volgut ser el màxim d'àmplia possible, ja sigui en col·lectius definits com entitats o directament el ciutadà. Per això, han existit dos tipus de participació, aquella que ha format part de la jornada participativa i una crida a la població en general per tal d'aconseguir una alta participació a través d'una enquesta digital i la presencial a través d'una jornada in situ.

El tema central de la consultat ha estat definir participativament el pla d'usos, aquest està destinat exclusivament al projecte de la futura Biblioteca Municipal de Palau-solità i Plegamans. Per tant, han quedat fora de la consulta altres elements o ocupacions d'aquests límits. Totes les opinions o suggeriments en aquest sentit han estat recollides en aquesta memòria final del procés participatiu.





Els objectius bàsics del procés participatiu que s'ha desenvolupat ha estat:

1. Aconseguir fusionar el nou Pla d'Usos a visió dels que van realitzar el projecte arquitectònic guanyador i amb aquella població usuària del futur servei.
2. Aprofitar el procés per donar a conèixer el projecte Sol-Solet de la futura biblioteca i les seves possibilitats al conjunt de la població palauenca com a potencials usuaris i usuàries.
3. Globalitzar el sentiment d'un espai públic, punt de trobada de tots i totes a través de la consecució del màxim d'aportacions possibles.
4. Decidir entre tots i totes quins són els elements i serveis necessaris al futur edifici.

Com a punt de sortida del procés una fase de diagnosi, es va portar a terme una primera trobada amb les regidories i les àrees internes del Consistori. En aquella sessió, es va contextualitzar el servei intern de la biblioteca i es van plantejar un seguit de necessitats d'acord a la població actual i amb una projecció d'aquesta. Aquesta fase de debat per compartir visions, inquietuds, mancances i necessitats d'usos de l'equipament per part del personal tècnic municipal es va realitzar en tres trobades¹.

A continuació, i després de l'assessorament del Servei de Convivència, Diversitat i Participació Ciutadana de la Diputació de Barcelona, l'Ajuntament va decidir obrir a la ciutadania al voltant dels usos dels diferents espais de la futura biblioteca. Aquesta fase, en debat participatiu, es divideix en dos gran blocs: una jornada participativa i una enquesta en línia.

¹ Annex 1: Aportacions per a la biblioteca que volem, reunions serves tècnics municipals.

Jornada participativa

Xerrada de l'arquitecte de l'ajuntament sobre l'edifici de la futura biblioteca

La jornada participativa va començar amb una explicació per part dels arquitectes del projecte guanyador per tal de conèixer el disseny i les característiques per part de la ciutadania.





La jornada es va realitzar el dissabte 6 d'octubre de 2018, de 10 a 13 hores, amb un nombre aproximat de 30 veïns i veïnes, representants alguns d'ells d'entitats i col·lectius locals. És necessari destacar la gran implicació i interès del grup en el procés, ja que a més d'assistir a la reunió van participar activament a les activitats que es van realitzar.

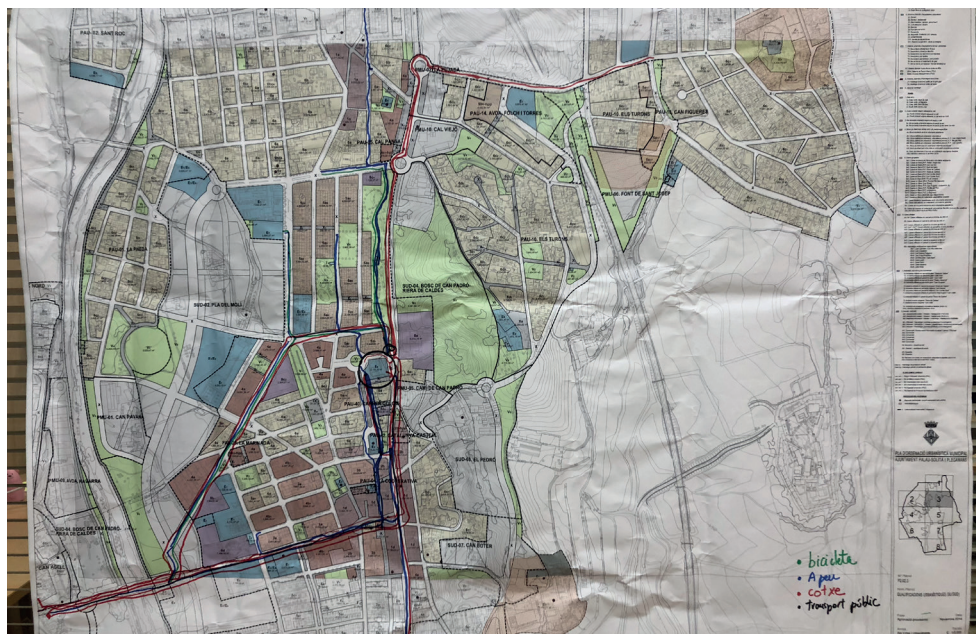
El disseny metodològic es va inspirar en el mètode de tallers de prospectiva de futur (EASW). Es tracta d'una eina molt eficaç per facilitar la participació de diversos sectors de la ciutadania en un pla d'igualtat i obtenir resultats interessants en un termini curt de temps.

Aquest mètode va buscar detectar la diversitat socials i crear un clima de diàleg on cada qual va poder aportar la seva visió i, a la vegada, la possibilitat i el temps per debatre, detectar les diferències i construir a partir del consens.

Activitat 1: Mapa de Gulliver

La detecció a partir d'un mapa de situació geogràfic de la futura biblioteca, ens va permetre detectar les principals vies d'accés, el mitjà de transport emprat, les necessitats de cada un dels mitjans...

En un mapa de gran format de l'entorn més proper a la futura biblioteca, on els assistents van traçar el recorregut normal que realitzaran per anar a la biblioteca, les persones participants van fer aportacions sobre la relació de la biblioteca amb la mobilitat del municipi, el parc que l'envoltarà, altres equipaments municipals...





Moments de la posada en comú del mapa de Gulliver

Bàsicament es va poder observar que la majoria dels assistents accedirien a través del cotxe particular, un 70 % dels assistents, que van apuntar la necessitat d'aparcament per als usuaris. Cal destacar, que es preveu la realització d'un aparcament públic en un espai proper a l'equipament.

Per part de la gent que va senyalar un accés a peu, un 30 % dels assistents, van puntualitzar la necessitat de poder transcórrer per un trajecte segur amb voreres i passos de zebra necessaris per moure't pel centre del municipi i des d'altres equipaments estudiantils (escoles, institut...).

Un cop valorats els principals punts d'accés, es va detectar la companyia amb la qual s'accediria a la biblioteca, en la gran majoria dels casos es va parlar d'infants, que comportaran algunes necessitats a l'exterior com: aparcaments bicicletes, aparcaments de patinets, armariets per deixar les motxilles d'esports, equipaments exteriors per berenar i poder realitzar algun tipus de treball conjunt (taules i cadires), ombra per poder sortir a l'estiu...

A més, es va parlar de poder disposar d'un espai on poder deixar els abrics, sobretot en període d'hivern, i també un espai per poder deixar de manera segura els cotxets de la compra o els cotxes d'infants per no haver d'accedir a l'interior amb ells i dificultar la mobilitat interior de l'equipament.



Activitat 2 i 3: La nova biblioteca, funcionament i dinàmica

Després de la primera activitat es va portar a terme dues sessions explicatives, primer per part de representant de Ferran Burguillos, cap de la zona del Vallès Occidental-Est i Montse Llovera, directora de la biblioteca del Districte 2 de Terrassa.

Aquesta activitat estava pensada per poder conèixer el funcionament i el dia a dia d'una biblioteca amb característiques similars a proper equipament: què comportarà està en xarxa amb les altres biblioteques, quines activitats s'organitzen, quin lligam aconseguen amb el teixit associatiu, quines col·laboracions organitzen amb entitats i escoles...

Activitat 4: l'espai dels nostres somnis

Aquesta activitat estava pensada per rebre proposicions respecte a les necessitats i els serveis que hauria d'acompanyar al nou edifici (en el seu interior) i promoure i motivar la implicació de les persones participants en el disseny de la nova biblioteca. Es va proposar treballar en dos grups (dividint l'assistència en dos grups al voltant d'una taula). A través d'una fitxa (amb imatges, dibuixos, descripcions...) les persones participants havien de fer propostes del seu espai somiat a la biblioteca per realitzar aquelles activitats que creien que desenvoluparan (després de conèixer una major amplitud d'activitats de les que actualment es realitzen a la biblioteca municipal). Les persones van fer propostes respecte als usos i les activitats, en aquesta activitat es va proposar a la gent representar a través de mosaics d'estances per poder descobrir com és aquella biblioteca que esperen i desitgen.

Moments durant la jornada dels tallers grupals





² S'adjunta fitxa de seguiment utilitzada durant la jornada.

Algunes xifres de la jornada de participació

Participació

Durant el matí de la jornada van participar una trentena de persones de diferents activitats de les quals 20 van omplir la fitxa de participació i avaluació.²

De les 20 persones que van respondre el dossier, el 65% eren dones, (13 dones i 7 homes), amb una concentració de persones participants entre els 36 i 65 anys.

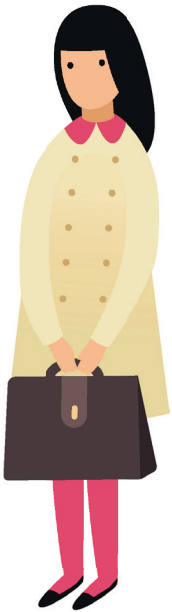
La majoria de les persones van poder realitzar totes les activitats, amb excepció de la darrera activitat que algun assistent va haver de marxar perquè se li feia tard. La valoració de la jornada és molt positiva, ja que es va valorar la amb una mitjana de 8 sobre 10, tant el contingut, el desenvolupament, el funcionament, el temps, i les ponències.

Resultats

Els resultats de la jornada participativa s'han dividit en dos grans blocs temàtics:

- la relació de la biblioteca amb l'exterior (mobilitat, accessibilitat, necessitats previs al desenvolupament d'una activitat puntual a l'interior de la biblioteca...)
- la relació de la biblioteca amb el propi interior (les activitats i els usos que les persones participants imaginem que els agradaria desenvolupar en aquest nou espai del municipi).





Es va parlar de què s'haurien de crear accessos a la biblioteca amb accessibilitat per a tots els públics eliminat les barreres arquitectòniques, accés als diferents espais per portes separades per poder disposar de les instal·lacions més enllà de l'horari estipular de l'equipament.

La construcció de la nova biblioteca es veu com una oportunitat per millorar l'adequació del parc, i construir uns serveis exteriors adequats a l'equipament: taules i bancs per poder sortir a descansar en una jornada d'estudi o seguir treballant a l'exterior, de manera que l'exterior es converteixi en una extensió més de l'espai però també una prolongació, un espai de pas a l'entreteniment i la diversió. Es vol un edifici integrat en l'entorn, amb molta llum natural, amb espai exterior i interior on es pugui socialitzar i estigui vinculat amb l'exterior (entorn natural i serveis propers).

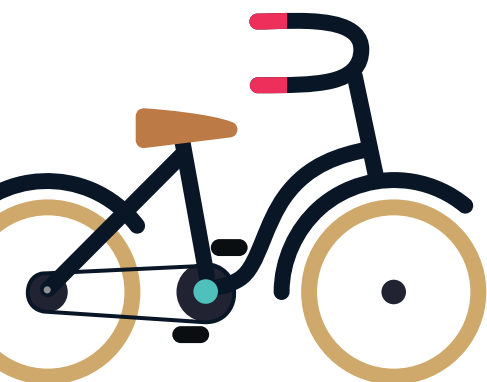
Respecte l'exterior, també es va valorar positivament poder disposar d'espais per poder aparcar les bicicletes, però també altres mitjans de transport molt emprats en l'actualitat com patinets, monopatins... fruit del gran ús que en farà la població infantil del municipi d'aquest equipament.



Més enllà que la biblioteca permeti una relació i obertura dels diferents espais que l'envolten, es va sol·licitar que l'entrada (hall) disposés d'unes característiques per poder albergar les necessitats dels usuaris. Necessitat d'un espai per poder deixar l'equipatge, els abrics, les carros o carretons que en moltes ocasions acompanyen als usuaris. Per tant, un espai a l'entrada diàfan que pogués servir com un "guardarropies" per tal de facilitar poder deixar bosses d'escola, bosses de la compra, cotxets infantils... per facilitar el funcionament de les instal·lacions internes i fer que l'usuari se senti més còmode i pugui realitzar les activitats de forma més autònoma.

Per promoure la mobilitat sostenible es proposa pensar i ampliar la xarxa de bancs de camí a la biblioteca on els usuaris puguin seure a berenar, descansar i relaxar-se de camí a l'equipament, sobretot pensant en la gent gran i els infants.

Per acabar, es valora positivament per la majoria de les persones presents la ubicació de la futura biblioteca, ja que es considera que es troba cèntrica.



Relació de la biblioteca amb l'interior

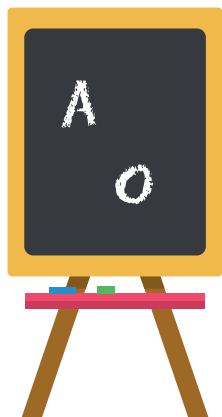
Els participants van expressar la seva intenció que l'edifici fos un equipament que permeti una activitat molt dinàmica on s'hi puguin desenvolupar diferents activitats alhora i de múltiples disciplines. És a dir, un edifici polivalent amb diversitat d'activitats com la lectura, la promoció a la cultura, l'estudi, la relaxació...



vol que sigui un espai a part que no s'integri amb la totalitat de les activitats de la biblioteca. Segurament es pensa en un tancament de vidre (o algun material similar) que no trenqui amb la dinàmica de polivalència i cohesió de l'edifici.

Espai estudi i treball

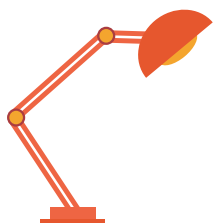
Un espai polifacètic que pugui suportar per una banda espais de molt silenci i de treball individual però alhora espais per treballar en grup que puguin suportar un nivell més alt de soroll. Es va plantejar que aquests espais de treball en grup poguessin disposar de pissarres, pantalles, ordinadors i taules per a grups. Alhora els espais de treball individual han de ser silenciosos i que facilitin la concentració sense distraccions per tal de facilitar l'estudi i la realització de la feina.



Els espais d'estudi han de tenir una llum natural, però també una bona llum artificial sobretot pensant en el període hivernal que la durada del dia és més curta i la llum natural més escassa. A més, també es va posar sobre la taula la necessitat que tots aquests espais valoressin les noves tècniques estudiantils (ordinadors, tauletes...) i per tant que disposin de facilitat de tot tipus de connexió (internet, electricitat...)

Espai de lectura

També es va considerar necessari un espai de lectura de relax on els usuaris (sobretot en aquest cas es pensa en pares i avis que acompanyin als infants) puguin consultar, llegir o distreure's de forma amena en un espai més lúdic. Es va parlar d'un espai de sofàs i butaques on poder escoltar música (disposar de connexió d'auriculars), veure vídeos, llegir revistes i diaris on es prioritzi la comoditat, la facilitat d'accés al material (revistes, cds, diaris...) i que també serveixi com a punt de descans per a estudiants.



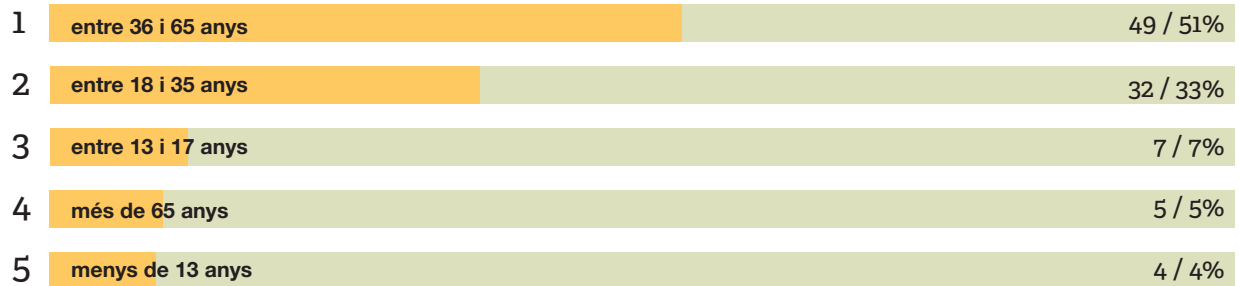
Espai multifuncional

Els assistents van tenir clar que la biblioteca ha de disposar d'un espai on desenvolupar activitats de tots mena per tal de convertir l'equipament en un centre cultural i d'aprenentatge obert a totes les generacions, en definitiva un motor cultural al municipi que sigui la porta d'entrada per al coneixement, les ciències, la cultura, la música i altres disciplines. Un espai que sigui capaç d'admetre conferències, xerrades, tallers... però també d'altres activitats més diverses com representacions teatrals i concerts de petit format, reunions d'entitats o fins i tot espais de creació. Per a desenvolupar tot aquest gran nombre d'activitats es vol un espai amb accés directe al carrer, polivalent que disposi de tot tipus de material tecnològic (pantalles, projector...) però pugui albergar un nombre important d'assistents, però que també faciliti la compartició d'activitats a través d'una divisió de l'espai (es va parlar de cortines

Gràfics obtinguts del web

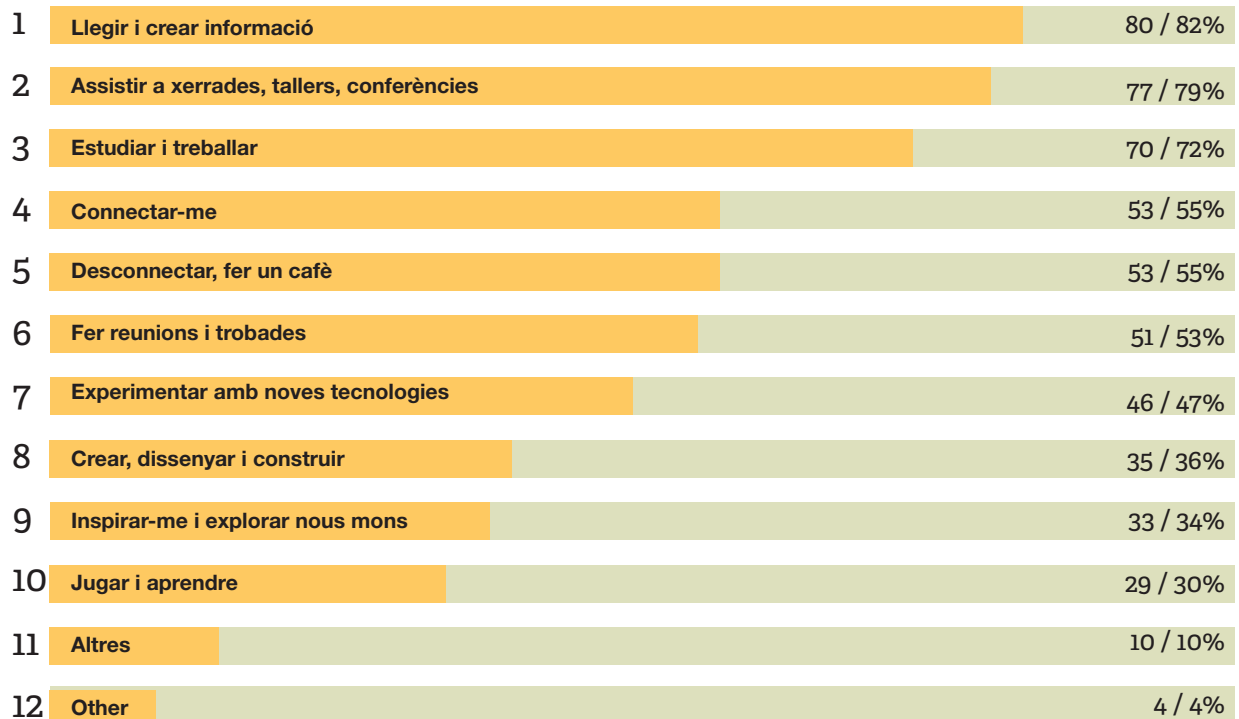
Edat

97 persones han respost aquesta pregunta



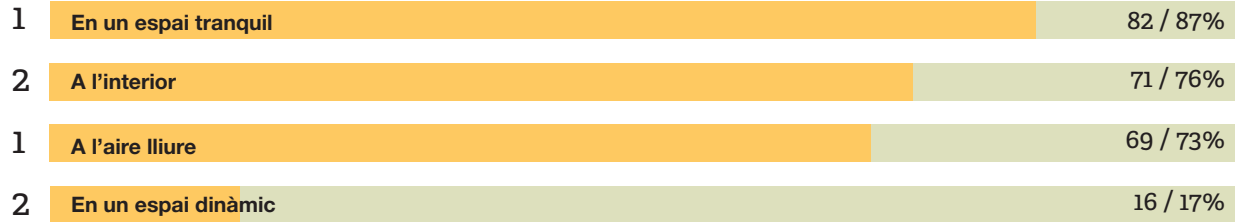
97 persones han respost aquesta pregunta

Selecciona totes les activitats que t'agradaria fer en la nova biblioteca de Palau-solità i Plegamans. Pots escollir-ne tantes com vulguis:



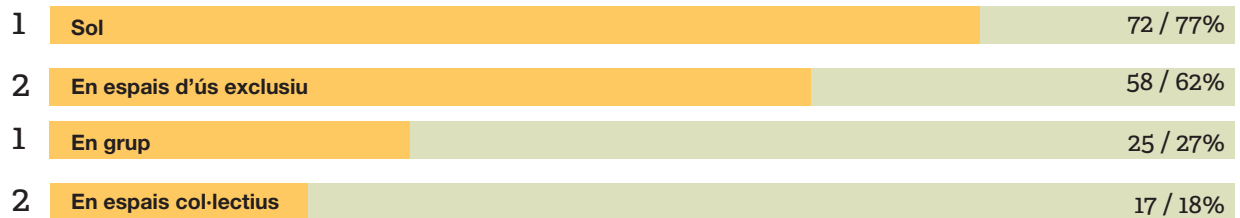
97 persones han respost aquesta pregunta

M'agradaria llegir...



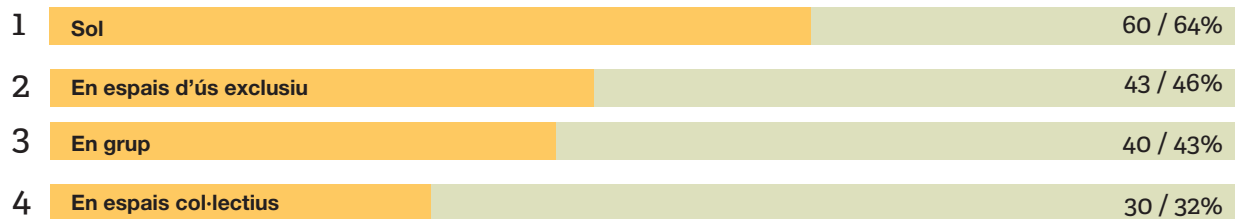
97 persones han respost aquesta pregunta

Prefereixo estudiar...



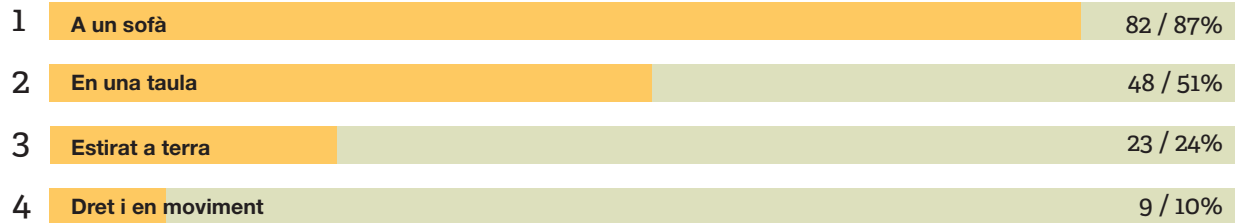
97 persones han respost aquesta pregunta

Prefereixo treballar...



97 persones han respost aquesta pregunta

Imagino llegir, escoltar música...



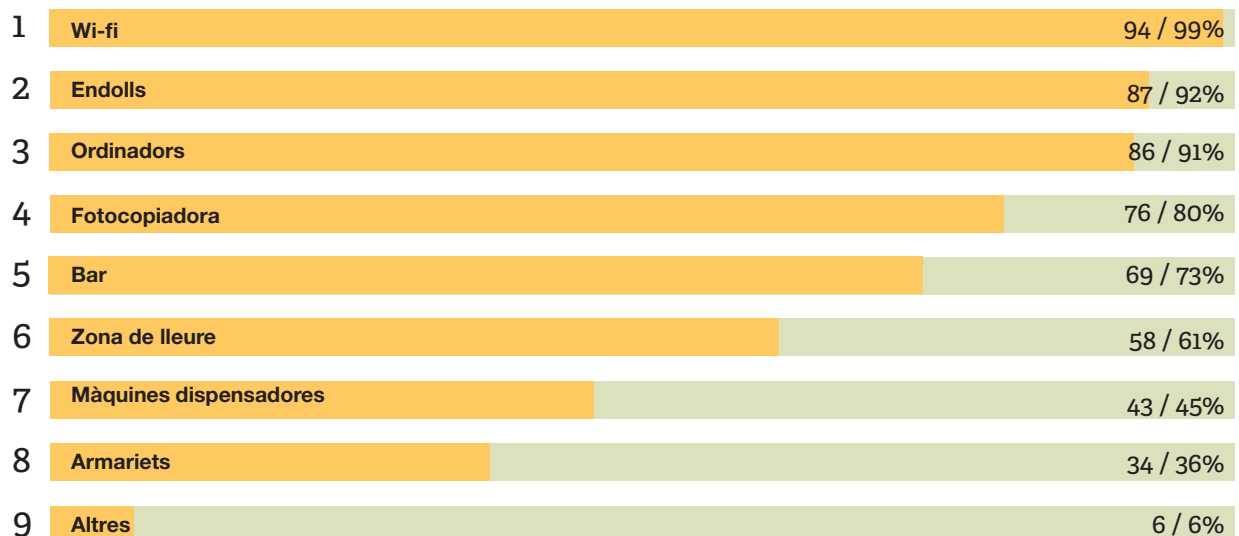
97 persones han respost aquesta pregunta

l'espai per als més petits. Com te l'imagines...



97 persones han respost aquesta pregunta

Quins serveis vull tenir? Selecciona tots els serveis que t'agradaria tenir o disposar en la nova Biblioteca.



97 persones han respost aquesta pregunta

Principals conclusions del procés

Es presenta en aquest apartat la síntesi de les principals aportacions recollides. En tots els moments del procés de debat, es va compartir aportacions sobre quins han de ser els usos que ha d'acollir la futura biblioteca de la Palau-solità i Plegamans. Les necessitats que es recullen seguidament, estan ordenades per ordre de prioritats (Segons les valoracions del debat ciutadà de propostes):

Espai formatiu i de treball

Un espai per estudiar/llegir de forma individual però també que tingui la capacitat d'espais de treball col·lectius.

Manquen equipaments adreçats específicament a l'estudi, sobretot pensant en el jovent local. Un futur espai amb les necessitats del nou format estudiantil (connexió internet, endolls, llum...).

Espai cultural

Un espai polivalent de dinamització cultural on poder desenvolupar el dia a dia de les entitats locals i activitats com xerrades, tallers, exposicions o petites representacions.

Absència d'un espai per a exposicions, esdeveniments i mostres al municipi. Poder disposar d'un lloc per acollir activitats. Manquen espais de cultura de proximitat, diversificada i comunitària, així com espais de creació artística i espais per un arxiu històric local.

Espai polivalent i per a usos per a entitats

Espai polivalent de gestió comunitària, que pugui donar resposta a diverses necessitats. Un equipament o lloc de realització de diverses activitats per part de les entitats, en el qual aquestes puguin disposar de magatzem.

Les entitats i els serveis no disposen d'espais diàfans on poder realitzar activitats. NO es tracta de despatxos, sinó d'espais on poder realitzar activitats, tallers, reunions... especialment les entitats culturals. Manquen espais de participació i cohesió veïnal.

Espais de suport a les famílies i infants

Espai per a totes les famílies on desenvolupar activitats familiars d'aprenentatge i de fomentació de la cultura

Es fa necessari espais destinats a famílies i infància (on poder estudiar, aprendre, començar a llegir, activitats de foment de la lectura o la cultura...). Espai amb unes característiques pròpies dirigides als infants.

Espais de lectura i relaxació

Espai on realitzar lectures i activitats de relaxació per part dels usuaris de la biblioteca.

Un espai més tranquil que faciliti la lectura en sofàs i butaques en un espai de trobada entre els ciutadans per poder fer tertúlies i altres activitats.





APORTACIONS PER A LA BIBLIOTECA QUE VOLEM

El col·lectiu de les tècniques i el tècnic de l'Ajuntament han mantingut un total de 3 trobades els dies 31 de maig, 8 de juny i 3 de juliol amb la finalitat d'elaborar de forma transversal un recull d'aportacions de com hauria de ser la Biblioteca que volem.

Aportacions des de la tècnica de Joventut:

- Connexió i complementarietat de l'Espai Jove l'Escorxador i la nova Biblioteca. Fer un anàlisi de la realitat previ a on es tinguin en compte els serveis i recursos que ja existeixen i valorar la conveniència o no d'acollir-los al projecte de la Biblioteca (per exemple: sales d'estudi, espai de treball en grup, taller de com adaptar-se a la forma d'estudi de l'Institut, etc...)
- Mobilitat . Tenir en compte que la població jove es desplaça sovint amb scooters, bicicletes i skate, això hauria de condicionar a la nova Biblioteca ja que caldria habilitar un espai a on els/les joves puguin deixar els seus "vehicles". Per altre banda, seria interessant que itineraris, que fàcilment la població jove realitzi, com el de l'Espai Jove l'Escorxador a la Biblioteca i viceversa, siguin itineraris que comptin amb algun carril bici, per exemple.

- Tenir en compte que la Biblioteca no pot ser entesa només com un espai de silenci absolut, tot i que també sigui necessari, però caldrà valorar que les metodologies d'estudi cada cop més tendeixen al treball acadèmic compartit a on la comunicació entre les persones que han d'estudiar és important i necessària.
- Habilitar l'entorn exterior com un espai important de socialització, per tant habilitar-lo perquè aquesta es doni de manera fàcil. L'espai exterior hauria de convidar a desconnectar de l'activitat acadèmica i facilitar la relació social.
- Vincular el servei de la Biblioteca amb els centres d'educació secundària, l'oferta cultural i la població jove (exemple : carnet cultural)
- Generar i dinamitzar espais a la Biblioteca per treballar la importància de la narració oral. El conte no només com un recurs literari de gaudi per infants sinó també per joves i adults. Exposo el link d'una experiència que em sembla molt interessant, i a on em consta que hi ha molta població jove implicada:
<http://www.maratondeloscuentos.org>
- El disseny i l'estètica de l'espai ha d'incloure la identificació de diferents col·lectius
- Important que tinguin en compte espais d'aprenentatge de forma vivencial i experimental.
- Espai polivalent que permeti el treball de qualsevol disciplina i de diferents formes metodològiques .
- Des de la Regidoria de joventut se li dona un especial valor al caràcter social de la Biblioteca, al que caldrà cuidar i possiblement dinamitzar.
- Auditori mobiliari no fixe. Possibilitat de separar amb panells mòbils i fer dos espais per oferir activitats exteriors

Aportacions des de la tècnica d'Educació:

- **Espai per a l'Aprenentatge:** Dos espais amb la possibilitat d'adaptar les aules atenent a les necessitats. Punts de connexions a la corrent elèctrica i a internet. Cadires, taules o cadires on poder escriure, de fàcil mobilitat. Mitjans audiovisuals per poder accedir a la informació. Habilitat per l'estudi a distància.
Espais de lectura i estudi personal. Silenci. Aules pel treball en grup independents.
Espais per a invidents i discapacitats.
- **Espais d'inspiració.** Sala diàfana en la que es puguin fer presentacions, actes relacionats amb la cultura creativa vinculada a tots les edats. Des de presentació de llibres, inauguració d'exposicions, tallers vinculats amb la música i la dansa.
Tallers de lectura
Fons bibliogràfic, digital, pel·lícules.
Llum natural
- **Espais de relació.** Zona infantil espai diàfan amb coixins per fer tallers adreçats als més menuts i les seves famílies.
Espais de trobades culturals entre entitats. Intercanvi de coneixements entre usuaris.
Tertúlies, Conferències, dinàmiques de grup.
Mitjans audiovisuals
Per a mi el bar no cal, recuperaria aquest espai per altres usos.
- **Espais de creació.**
Tallers d'experimentació.
Teatre creatiu i social
Laboratori Normalment són molt infantils pensar també en gent gran.
Préstec d'instrument.
- **Edifici**
Facilitar l'accés a l'edifici. Aparcament i aparca bicis.
Tenir en compte que han de conviure espais de silenci absolut amb altres on es fa treball en grup o activitats diferents. Insonorització.

mitjans audiovisuals tenir en compta la visibilitat tenint en compte la llum natural.

Retolació interior de l'edifici que permeti un fàcil localització dels diferents espais. Retolació mòbil , panel informatiu, pantalla amb activitats que es fan.

- Els espais de taller, que siguin inclusivament, tan per infantil, adults, decoració inclusiva

Aportacions des de les tècniques de Palau Avança de Promoció Econòmica i Serveis Socials:

- Rètol informatiu a l'exterior de la biblioteca per informar als vianants de les activitats que es duen a terme a l'interior
- Retolació exterior amb pantalla, interior i exterior. Enlloc de pancartes que s'han de llençar cada vegada. S'ha de millorar el sistema de divulgació i difusió de les activitats.
- Espai d'auto formació per cursos on line
- Espai d'experimentació adequat tant a infants com a adults
- Activitats de foment de la literatura (escriptura i lectura) tant en format electrònic com en format paper
- Centre d'interès relacionat amb el món laboral: oposicions, normatives, especialitzacions en tecnologia, metall...
- Idiomes en tots els àmbits: literatura, vídeos, còmics per a totes les edats
- Espai de formació o d'intercanvi de coneixements
- Accés a fons bibliogràfic digital de bases de dades especialitzades (Universitats, articles científics de qualsevol àmbit)
- Digitalització i accés públic de la història del municipi.
- Activitat a l'aire lliure a l'espai exterior tipus concerts puntuals, ... Caldrà tenir en compte la normativa d'espectacles i ordenança cívica.

- Pensar amb recursos a partir dels 40 anys. Els laboratoris d'experimentació tenen un format molt infantil. Cal crear laboratoris adequats a partir dels 40 anys. Els majors de 40 anys no tenen espais per a experimentar i es queden exclosos

- Espais per a auto formació, espais d'experimentació, poder fer videoconferències Skype

Aportacions de la tècnica de l'Arxiu Municipal:

- Per a mi tenir una Biblioteca especialitzada no és prioritari, però si conservar una bona bibliografia i hemeroteca local.
- I des de la nostra àrea, veiem molt positiu l'espai reservat per exposicions obert a la Biblioteca, altres àrees del consistori i/o entitats del municipi.

Aportacions des de la tècnica de Medi Ambient:

- Com que en la proposta de projecte es té en compte la sostenibilitat de l'edifici, sobretot pel què respecte a la minimització del consum d'energia, seria interessant pensar amb un petit espai dedicat a l'eficiència energètica, amb algun plafó informatiu i que es puguin fer visites guiades per veure com s'ha buscat l'estratègia passiva de l'edifici, i com s'han implantat les fonts d'energia renovables.
- Adjunto el fulletó de les visites guiades que es realitzen a l'edifici de l'empresa LaVola a Manlleu, que també ha seguit criteris constructius de sostenibilitat.

L'Esther Estadella de Medi Ambient va assistir a primera hora de la Jornada dels Espais Maker que es va celebrar el divendres 8 de juny a Sabadell:

Espai maker = FAB LAB = Fabricació digital, robòtica. "makers" = fabricaires

- Facilitar l'accés a la tecnologia per evitar l'esquerda digital. Sobirania tecnològica/digital. El que abans eren les aules d'informàtica ara s'han de reconvertir en "espais maker".
- Principis bàsics d'aquests espais: Learning by doing (aprendre fabricant), Open Source (codi obert), coworking (treball col.laboratiu), Botem up (la ciutadania nodreix d'idees). En aquesta jornada una de cada dos paraules era un anglicanisme!!
- Experiències de l'àmbit públic impulsades des de diferents àrees: Sta. Perpètua (empresa), Viladecans (joventut), Barcelona – Fabrica del Sol (tecnologia i innovació digital). Tenen en comú: cursos, acompanyament en el projecte, assessorament... adreçat a escoles, emprenedors, empreses...
- Forta inversió en màquines: impressores 3D, talladores làser, fresadora. Això implica espai. A Viladecans tenen 100 m2.

Aportacions des de la tècnica de Promoció d'Activitats Esportives:

- Espais per a trobar-se amb un mateix:
- Formació – xerrades
- Tallers – Funció pedagògica
- Creixement de la persona
- Desenvolupament de la creativitat
- Espai de socialització

Aportacions fetes des de la tècnica de la Biblioteca Municipal, conjuntament amb les diferents tècniques de les Àrees participants

A nivell d'especialització per part dels assistents es proposa:

- Idiomes
- Indústria
- Arts escèniques

Que hem o podem demanar al projecte executiu:

- Promoció de la lectura des de l'àmbit educatiu
- Garantir l'accés a la informació i el coneixement al ciutadà
- Metodologies de creació i experimentació que va més enllà de l'escola obligatòria: Ciència i tecnologia
- Oferta no només de llibres sinó de metodologies *i recursos*

La biblioteca com a pilar de vertebració social i espai comunitari:

- Un servei neutre i que queda a part de l'Ajuntament
- Els usos seran neutres i no corporativistes: Espai compartit i neutre
- Promoció d'activitats no tradicionals

Adaptació al model danès: Aprenentatge, Inspiració, creació i punt de trobada

Des de Serveis Tècnics: Es realitzarà estudi acústic i estudi lumínic en el paquet del projecte executiu.

La nova biblioteca ha de tenir llocs amb més permissivitat de soroll (treball grup,...)

Oferir ampliació d'horaris a la nova Biblioteca.

Des de Promoció econòmica: Oferir aules d'estudi a la Biblioteca, zones de treball en grup i traslladar l'hemeroteca

L'Àngela Nualart, tècnica de la Biblioteca Municipal, exposa la especialitat de diferents biblioteques del nostre entorn:

- Castellar: pessebrisme
- Caldes: la pau
- Santa Perpètua: Cinema
- Mollet: Món laboral i emprenoria

Nivell d'especialització per part dels assistents es proposa:

- Idiomes
- Indústria
- Arts escèniques

Des de Educació i Joventut: Afavorir mobilitat : aparca bicis, guixetes pels patinets, camí accessibilitat entre diferents equipaments educatius i la biblioteca

Des de Promoció econòmica: Oferir aules d'estudi a la Biblioteca, zones de treball en grup i traslladar l'hemeroteca.



Procés participatiu: L'ànima de la nova Biblioteca Municipal

Tothom hi té el seu espai!

DOSSIER DE TREBALL

PER LA JORNADA DEL PROCÈS PARTICIPATIU DE LA NOVA BIBLIOTECA DE PALAU-SOLITÀ I PLEGAMANS

06.10.2018



Ajuntament de
**Palau-solità
i Plegamans**

Volem tenir una mica més d'informació teva

És per això que et demanem que ens contestis les següents preguntes

Nom i cognoms _____

Edat

- Menys de 13 anys
- Entre 13 i 17 anys
- Entre 18 i 35 anys
- Entre 36 i 65 anys
- Més de 65 anys

Sexe

- home
- dona

Situació laboral actual

- Jubilat/ada
- Estudiant
- Aturat/ada
- Altres
- Treballador/a

Sector professional _____

Estudis

- ESO / Primària
- Grau mig / FP
- Grau superior / Universitat

Formes part d'alguna entitat del municipi

- sí
- no

Quina _____

Fas ús de la biblioteca actual?

- sí
- no

Has respost l'enquesta d'aquest procés participatiu on-line?

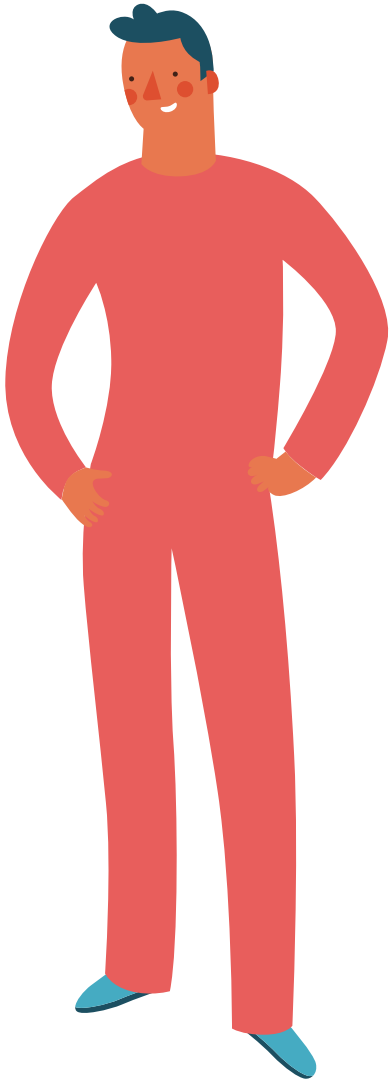
- sí
- no

Quan preveus que venir a la Biblioteca?

- Laborals
- Festius
- Caps de setmana

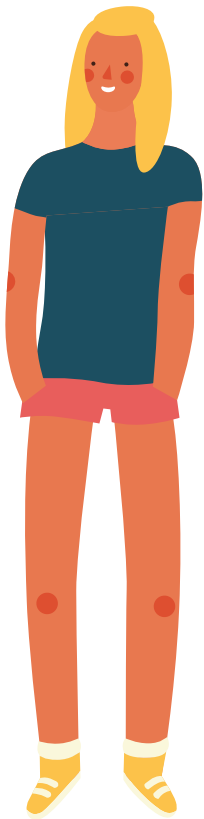
Quina franja horària preveus que emprars a la Biblioteca?

- Matins
- Migdies
- Tardes
- Altres



Volem saber com et mous...

i així descobrirem de les teves costums abans de fer ús de la Biblioteca.



A quin barri vius

- Can Cortès i la Pedra Llarga
- Can Falguera-Els turons
- Can Maiol
- Can Parera i Can Valls
- Can Riera
- El Carrer de Baix
- El Carrer de Dalt, la Pineda i la Plana de l'Alzina
- El Castell i la Tenda Nova
- La Sagrera
- La Serra
- Montjuïc
- Polígon Industrial Riera de Caldes

Quin transport utilitzes habitualment

- Cotxe
 - Transport públic
 - Moto
 - Bicicleta
 - Altres _____
-
-

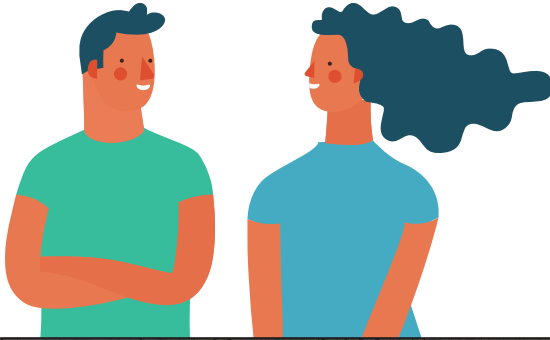
Des d'on vindràs habitualment?

- De casa
 - De l'escola /institut
 - Des de la feina
 - Des d'altres equipaments municipals
 - Altres _____
-
-

Amb qui vindràs habitualment?

- Amb amics
 - Amb família
 - Sol
 - Amb el/s fill/s
 - Altres _____
-
-





Indica quina ruta d'accés faries habitualment per arribar

Traça el teu recorregut a peu o amb vehicle per arribar a la nova Biblioteca!





Volem saber de les teves preferències, ...

... dels teus gustos, necessitats i aficions, per poder fer entre tots d'aquest projecte una realitat que englobi tothom.

M'agradaria

	A l'interior	A l'aire lliure	En un espai tranquil	En un espai dinàmic
Llegir	<input type="checkbox"/>	<input type="checkbox"/>	<input type="checkbox"/>	<input type="checkbox"/>
Crear i construir	<input type="checkbox"/>	<input type="checkbox"/>	<input type="checkbox"/>	<input type="checkbox"/>
Connectar-me	<input type="checkbox"/>	<input type="checkbox"/>	<input type="checkbox"/>	<input type="checkbox"/>
Estudiar	<input type="checkbox"/>	<input type="checkbox"/>	<input type="checkbox"/>	<input type="checkbox"/>
Treballar	<input type="checkbox"/>	<input type="checkbox"/>	<input type="checkbox"/>	<input type="checkbox"/>
Desconnectar, fer un cafè	<input type="checkbox"/>	<input type="checkbox"/>	<input type="checkbox"/>	<input type="checkbox"/>
Fer reunions i trobades	<input type="checkbox"/>	<input type="checkbox"/>	<input type="checkbox"/>	<input type="checkbox"/>
Experimentar amb noves tecnologies	<input type="checkbox"/>	<input type="checkbox"/>	<input type="checkbox"/>	<input type="checkbox"/>
Jugar i aprendre	<input type="checkbox"/>	<input type="checkbox"/>	<input type="checkbox"/>	<input type="checkbox"/>
Inspirar-me i explorar nous mons	<input type="checkbox"/>	<input type="checkbox"/>	<input type="checkbox"/>	<input type="checkbox"/>
Assistir a xerrades, tallers, conferències	<input type="checkbox"/>	<input type="checkbox"/>	<input type="checkbox"/>	<input type="checkbox"/>
La meva proposta	_____			

Prefereixo

	Sol	En grup	En espais d'ús exclusiu	En espais col·lectius
Llegir	<input type="checkbox"/>	<input type="checkbox"/>	<input type="checkbox"/>	<input type="checkbox"/>
Crear i construir	<input type="checkbox"/>	<input type="checkbox"/>	<input type="checkbox"/>	<input type="checkbox"/>
Connectar-me	<input type="checkbox"/>	<input type="checkbox"/>	<input type="checkbox"/>	<input type="checkbox"/>
Estudiar	<input type="checkbox"/>	<input type="checkbox"/>	<input type="checkbox"/>	<input type="checkbox"/>
Treballar	<input type="checkbox"/>	<input type="checkbox"/>	<input type="checkbox"/>	<input type="checkbox"/>
Desconnectar, fer un cafè	<input type="checkbox"/>	<input type="checkbox"/>	<input type="checkbox"/>	<input type="checkbox"/>
Fer reunions i trobades	<input type="checkbox"/>	<input type="checkbox"/>	<input type="checkbox"/>	<input type="checkbox"/>
Experimentar amb noves tecnologies	<input type="checkbox"/>	<input type="checkbox"/>	<input type="checkbox"/>	<input type="checkbox"/>
Jugar i aprendre	<input type="checkbox"/>	<input type="checkbox"/>	<input type="checkbox"/>	<input type="checkbox"/>
Inspirar-me i explorar nous mons	<input type="checkbox"/>	<input type="checkbox"/>	<input type="checkbox"/>	<input type="checkbox"/>
Assistir a xerrades, tallers, conferències	<input type="checkbox"/>	<input type="checkbox"/>	<input type="checkbox"/>	<input type="checkbox"/>
La meva proposta	_____			



I encara volem saber més dels teus somnis!

Imagino

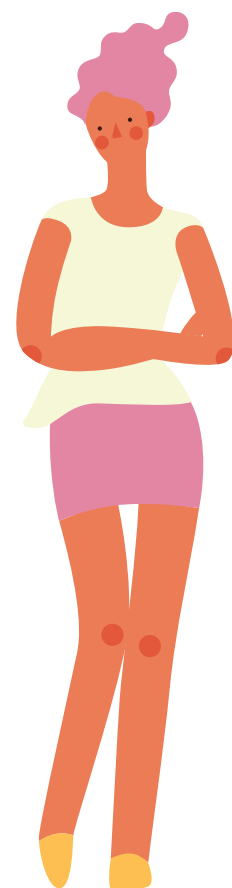
	En una taula	A un sofà	Estirat a terra	En un espai dinàmic
Llegir	<input type="checkbox"/>	<input type="checkbox"/>	<input type="checkbox"/>	<input type="checkbox"/>
Crear i construir	<input type="checkbox"/>	<input type="checkbox"/>	<input type="checkbox"/>	<input type="checkbox"/>
Connectar-me	<input type="checkbox"/>	<input type="checkbox"/>	<input type="checkbox"/>	<input type="checkbox"/>
Estudiar	<input type="checkbox"/>	<input type="checkbox"/>	<input type="checkbox"/>	<input type="checkbox"/>
Treballar	<input type="checkbox"/>	<input type="checkbox"/>	<input type="checkbox"/>	<input type="checkbox"/>
Desconnectar, fer un cafè	<input type="checkbox"/>	<input type="checkbox"/>	<input type="checkbox"/>	<input type="checkbox"/>
Fer reunions i trobades	<input type="checkbox"/>	<input type="checkbox"/>	<input type="checkbox"/>	<input type="checkbox"/>
Experimentar amb noves tecnologies	<input type="checkbox"/>	<input type="checkbox"/>	<input type="checkbox"/>	<input type="checkbox"/>
Jugar i aprendre	<input type="checkbox"/>	<input type="checkbox"/>	<input type="checkbox"/>	<input type="checkbox"/>
Inspirar-me i explorar nous mons	<input type="checkbox"/>	<input type="checkbox"/>	<input type="checkbox"/>	<input type="checkbox"/>
Assistir a xerrades, tallers, conferències	<input type="checkbox"/>	<input type="checkbox"/>	<input type="checkbox"/>	<input type="checkbox"/>
La meva proposta	_____			

A l'arribar a la Biblioteca quins serveis necessites

- Aparcament
- Rail de bicicletes
- Guixetes
- Bar
- Paraiguer
- Bústia de retorn de llibres
- Màquines dispensadores
- Guardarropia
- Fonts d'aigua
- Ordinadors
- Zona de lleure
- Endolls mòbils/ordinadors
- Wifi
- Altres _____
- _____
- _____

Quines zones imagines dins la Biblioteca

- Zona de treball
- Zona infantil
- Zona de relax
- Zona d'espais col·lectius
- Zona d'informàtica
- Zona polivalent
- Altres _____
- _____
- _____
- _____





Ensenya'ns el teu somni

Fem un exercici creatiu i juguem a il·lustrar com seria el teu espai idíl·lic a la nova biblioteca. Retalla, enganxa i dibuixa al teu aire amb ajuda si vols de les imatges de recurs que trobaràs a la següent pàgina.

A large, empty rectangular box with a thin black border, intended for the user to draw or illustrate their dream library space.



Ajuntament de
**Palau-solità
i Plegamans**





Ajuntament de
**Palau-solità
i Plegamans**



Moltes gràcies per participar!




Ajuntament de
**Palau-solità
i Plegamans**



Palau-solità i Plegamans!

Segueix-nos a:

ajpalauplegamans 

@ajpalauplegamans 

@palauplegamans 

www.palauplegamans.cat 